



MONFORT

Distribution



**PREPARATION AVANT
MISE EN PEINTURE**



DISQUES ABRASIFS SAND ONE



SUPPORT PAPIER SAND ONE

Ø150mm - 15 trous

Référence	Grain
05200002	40
05200003	60
05200005	80
05200010	120
05200015	150
05200020	180
05200025	240
05200030	320
05200040	400
05200045	500

ENCRASSEMENT

Grâce au stéarate, Sand One s'utilise longtemps sans encrassement. Cela garantit une longue durée et une haute qualité de finition.

DUREE

L'Oxyde d'Aluminium synthétique renforcé « Blue-Fired » est très dur et garantit une très longue durée sur tous les matériaux.

FINITION

Sand One offre une bonne finition. Pour tous les grains la finition est fine et très homogène, ce qui permet d'appliquer différents cycles en s'adaptant à tous systèmes de travail avec garantie du résultat final.

AGRESSION

L'agression est optimale sur tous matériaux grâce à la nouvelle technique chimique pour traiter le minéral renforcé. Le grain garde tous les avantages du corindon (oxyde d'aluminium blanc), qui sont durée et finition, et en même temps les avantages de l'oxyde d'aluminium brun (haute capacité de coupe). Tandis que les abrasifs « traditionnels » commencent à perdre de leur agression en quelques secondes après le début du ponçage, Sand One travaille bien plus longtemps avec une prise constante sur le support.

Grain	x 1	Réf.
P80		Réf. 20611
P120		Réf. 20612
P180		Réf. 20614
P240		Réf. 20615
P320		Réf. 20616
P400		Réf. 20617

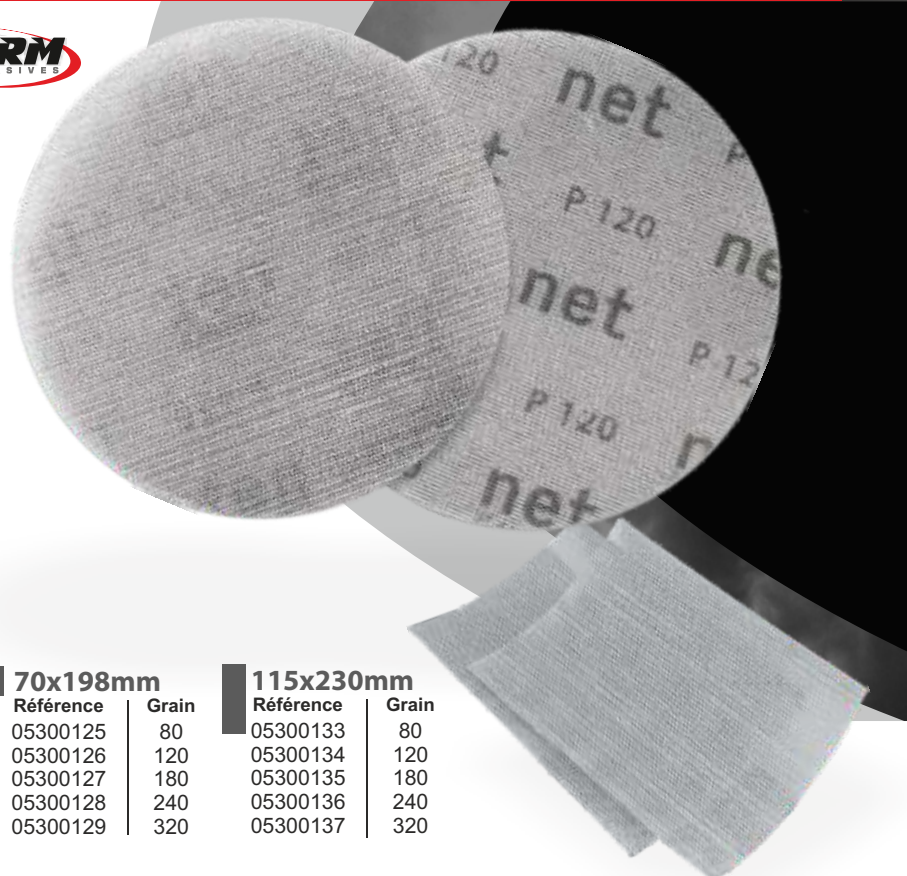
DISQUES ABRASIFS STORMNET



Produit de finition de surface dernier cri offrant rapidité, efficacité et une étonnante capacité à extraire la poussière. Sa structure brevetée empêche tout encrassement ou formation d'agrégats et prolonge ainsi sa durée de vie ; ses autres atouts comprennent une excellente agressivité initiale, une usure latérale limitée des grains les plus fins et une gamme polyvalente lui permettant de s'adapter à n'importe quelle application.

APPLICATION

L'abrasif sur maille est approprié pour le ponçage de plâtres et de murs mais également pour poncer les tâches rouillées des matériaux en métal. S'utilise également pour le meulage et le polissage.



Ø150mm

Référence	Grain
05300100	80
05300102	120
05300104	180
05300106	240
05300108	320
05300110	400
05300112	500
05300114	600
05300116	800

70x420mm

Référence	Grain
05300117	80
05300118	120
05300119	180
05300120	240
05300121	320

70x198mm

Référence	Grain
05300125	80
05300126	120
05300127	180
05300128	240
05300129	320

115x230mm

Référence	Grain
05300133	80
05300134	120
05300135	180
05300136	240
05300137	320



DISQUES ABRASIFS M-RAUD



ABRASIFS HAUTES PERFORMANCES



● Ø150mm - 15 trous

Référence	Grain
05220036	40
05220040	80
05220050	120
05220055	150
05220060	180
05220070	240
05220080	320
05220085	400
05220090	500
05220091	600
05220092	800
05220094	1000

M-RAUD

Grain : Oxyde d'aluminium avec zirconium
Support : film
Collage : Résine / Résine
Revêtement : Excellent
Grain : 40-1000

Excellente performance de coupe. Le revêtement spécial rend la surface uniforme. Finition fine. Le rebord ne se cassera pas facilement lors du ponçage. Ponçage humide et sec disponible. Haute durabilité et durée de vie plus longue par rapport à un abrasif classique.

● Ø77mm - non perforés

Référence	Grain
05200804	80
05200808	120
05200812	150
05200816	240
05200820	320
05200822	400
05200824	500
05200826	600
05200828	800

DISQUES ABRASIFS STORMLON



Stormlon est un abrasif unique et multifonctions mis au point pour s'attaquer tant aux surfaces planes que profilées. Sa structure brevetée flexible lui permet de réaliser un ponçage régulier sur les surfaces et les rives angulaires tout en réduisant les risques de marques dues à une trop forte pression. Grâce à son armature flexible, l'eau et l'air circulent librement, le rendant ainsi adapté au ponçage à sec et à l'eau, mécanique ou manuel. Il permet d'obtenir plusieurs finitions : mate, satinée ou brillante.

APPLICATION

Produit idéal pour les préparations et retouches de surfaces.



● Ø150mm

Référence	Grain
05350014	360
05350015	500
05350020	1000
05350025	2000
05350026	3000
05350027	4000

● Ø77mm

Référence	Grain
05350028	500
05350030	1000
05350031	2000
05350029	3000
05350032	4000

■ 115x140mm

Référence	Grain
05350005	500
05350008	1000
05350010	2000
05350011	4000





ROULEAUX ABRASIFS POLIBRITE



Le Polibrite est un abrasif composé de grains collés sur un support tridimensionnel. Ce produit facilite à l'emploi évite l'enlèvement de matière et préserve la géométrie des pièces. Sa flexibilité en fait un produit idéal pour poncer des surfaces difficiles d'accès. Il peut être utilisé dans des secteurs variés tels que la production et maintenance, l'industrie automobile et l'ameublement.

FLEXIBILITE

La flexibilité et la souplesse du POLIBRITE permettent de travailler les pièces de forme en gardant un contact uniforme avec la surface.

DUREE

L'abrasif POLIBRITE est utilisable pour toutes les applications de nettoyage, finition, ébavurage ou préparation de surfaces.

ANTI-ENCRASSEMENT

L'abrasif POLIBRITE est composé de fibres synthétiques non tissées et de grains d'abrasifs liés avec de la résine.

115mmx10M

Référence	Grain
05200680	360
05200682	1500
05349013	2000

152x230mm

Référence	Grain
05350050	360
05350045	1500

ROULEAUX ABRASIFS POLIFLEX



Conçu pour le ponçage manuel. Il peut être utilisé pour le ponçage des arêtes, des formes arrondies, et tout autre ponçage qui n'est pas effectué avec une machine. Doté d'une mousse, il permet de contrôler le ponçage sans excès. Largeur 115 mm.

FLEXIBILITE

La flexibilité et la souplesse du POLIFLEX le rendent idéal pour le ponçage manuel de surfaces peintes.

DUREE

Le Corindon synthétique renforcé est très dur et garantit sur tous matériaux une très longue durée.

FINITION

POLIFLEX offre une très bonne finition. Pour tous les grains la finition est fine et très homogène, ce qui permet d'appliquer différents cycles en s'adaptant à tous systèmes de travail avec une garantie du résultat final.

AGRESSION

L'agression est optimale sur tous matériaux, ce qui permet de travailler même avec très peu de pression, avec une meilleure finition des supports, et moins d'encrassement.

ANTI-ENCRASSEMENT

La haute qualité du stéarate garantit aussi bien la longue durée du produit, que la bonne finition des supports, en prévenant les rayures causées par l'encrassement de l'abrasif.

115mmx25M

Référence	Grain
05200652	150
05200653	180
05200654	240
05200656	320
05200658	400
05200660	500
05200662	600
05200664	800
05200666	1000



DISQUES A LAMELLES

Disque à lamelles en toile oxyde de zirconium idéal pour le surfaçage, l'ébarbage, le décapage et le polissage de tout acier.



Ø115mm

Référence	Grain
05150121	40
05150122	60
05150123	80
05150124	120

Ø125mm

Référence	Grain
05150131	40
05150132	60
05150133	80
05150134	120

Réf. 14283
Réf. 14285
Réf. 14288

Plat



Conique



Conçu pour une utilisation à un angle de 15°-25°



Ø115mm

Référence	Grain
05150030	40
05150035	60
05150040	80

Ø125mm

Référence	Grain
05150031	40
05150036	60
05150038	80
05150034	120

Ø178mm

Référence	Grain
05150032	40
05150037	60
05150039	80

DISQUES A LAMELLES FIXATION RAPIDE



Lamelles abrasives en toile oxyde de zirconium, idéal pour le surfaçage, ébarbage, le décapage, le polissage de tout acier et inox

Ø50mm

Référence	Grain
05150042	40
05150043	60

Ø76mm

Référence	Grain
05150054	40
05150055	60

Ø50mm Flex

Référence	Grain
05150048	40
05150049	80



ROLL DIAL DISQUES FIXATION RAPIDE



CORINDON

Ø51mm

Référence	Grain
05150005	36
05150010	60
05150012	120



CERAMIQUE

Ø51mm

Référence	Grain
05150006	36
05150011	60
05150013	120

CORINDON

Ø76mm

Référence	Grain
05150015	36
05150020	60
05150021	120

Disque abrasif à fixation rapide de Ø51 et Ø76, spécialement étudié pour le décapage des parties étroites ou des matières plastiques.

Les grains des produits ne tombent pas pendant le ponçage pour obtenir le plus fort pouvoir de liaison. Par conséquent, les temps de vie sont augmentés. Ils offrent une élimination plus élevée qu'un produit classique



Support pour disques DCR Ø51 et Ø76. Fixation rapide Lock It.

Support pour disques

Référence	Diamètre
SHP925	Ø51mm
SHP927	Ø76mm



Vitesse Max. : 22000 tr/min
Pince : 6mm
Raccord : 1/4"
Consommation d'air : 76L/min
Longueur : 185mm
Poids : 0.5kg



SHP218

DISQUES FIBRE



Grain	Alésage	Diamètre	Boîte de 10
P40	22,2mm	125mm	
P60	22,2mm	125mm	
P80	22,2mm	125mm	

Disque à support flexible en fibre pour un meilleur traitement des surfaces. Fort enlèvement de matières sur surfaces métalliques par ses grains d'aluminium agressifs et son oxyde de zirconium adapté à l'abrasion.



Ø115mm

Référence	Grain
05150071	36
05150072	60
05150073	80

Ø125mm

Référence	Grain
05150028	36
05150029	60
05150082	80

Ø180mm

Référence	Grain
05150078	36
05150079	60

DISQUEUSE



SHP655

Plateau de rechange

Référence
SHP650-P

ABRASIFS

DISQUES SURFACING DCR



Disque de surfacing sur fixation rapide à action abrasive rapide et agressive. Idéal pour tout acier, acier inoxydable, aluminium, titane et leurs alliages, fibre de verre, plastiques ...



Ø51mm

Référence 05150045 | Grain Moyen ■

Ø76mm

Référence 05151020 | Grain Moyen ■
05151028 | HD gros ■

DISQUES DÉCAPANTS SOUPLES



Support pour disques roue DDS à alésage 13mm.

05050030



Tige de 6mm

Le matériel rouge est plus rigide, résistant et agressif que la version noire

DISQUES SURFACING BUR



Ø76mm

Référence 05151000 | Grain 2S F
05151008 | 6A M

Disque de surfacing de finition sur fixation rapide spécialement développé pour l'ébavurage, le polissage, le broissage ou l'enlèvement de traces de passages précédents. Idéal pour tous types de métaux (acier, inox, alliage léger, aluminium, titane) plastiques et composites.



MEULE SUR TIGE

Assortiment de 5 meules sur tige de 6mm



05400003 | Réf. 06515

LAINES D'ACIER EXTRA FINE 1KG

Laine d'acier recommandée pour le décapage des sols, des peintures et de toutes surfaces métalliques. Rouleau de 1 Kg

20300035



Disque Strip it

Roue sur tige.
Nettoyage des soudures, enlèvement de rouille, oxyde, calamine et peinture.
Faible enlèvement de matière.
Très bonne finition des surfaces

Vitesse maxi	Diamètre	Épaisseur	Alésage	x 1	x 10
10500 tr/min	76mm	13mm	6mm	Réf. 18967	Réf. 18968



ROULEAUX ATELIER



38mmx25M

Référence 05300005 | Grain 40
05300008 | 60
05300010 | 80
05300015 | 120
05300020 | 150
05300025 | 180

Toile souple en oxyde d'aluminium idéal pour l'entretien et les travaux de réfection mécanique.



Rouleau d'atelier

(Toile souple corindon)
Boîte distributrice 25m x 38mm

Grain	x 1	x 10
P40	Réf. 14043	Réf. 14043.10
P60	Réf. 14042	Réf. 14042.10
P80	Réf. 14041	Réf. 14041.10
P100	Réf. 14040	Réf. 14040.10
P120	Réf. 14039	Réf. 14039.10



BANDES LIMES



MAINS DE PAPIER À SEC

Produit de ponçage standard et économique qui donne de bons résultats. Il convient à tous types de ponçage, mécanique ou manuel, et à de multiples applications.

230x280mm	Référence	Grain
	05250025	40
	05250030	60
	05250035	80
	05250040	120
	05250045	150
	05250050	180
	05250055	220
	05250060	240
	05250065	320
	05250070	400

MAINS DE PAPIER À L'EAU

Papier abrasif imprégné de latex, de très haute qualité spécialement développé pour les opérations de ponçage à l'eau. Grain en carbure de silicium. Encollage résine spéciale. Support souple latex.

230x280mm	Référence	Grain
	05250000	150
	05250003	240
	05250005	400
	05250010	600
	05250015	800
	05250020	1000
	05250021	1200

Lot de 4 papiers abrasifs

Pour le ponçage BOIS/ VERNIS/MASTIC/ PEINTURE / ALU OXYDE / COLLE SUR RESINE.

Pour le ponçage à l'eau sur métal.

Dimensions de la feuille : 280x230mm.

Réf.	Grain
Réf.20482	P80
Réf.20484	P120
Réf.20486	P180
Réf.20488	P240
Réf.20490	P400
Réf.20492	P600
Réf.20494	P1000
Réf.20496	P1200
Réf.20498	P2000



Cale à poncer en caoutchouc

Cale en caoutchouc, aide pratique au ponçage lors de réparations de carrosserie.

Dimensions :
Longueur 174mm
Largeur 67mm
Epaisseur 30mm



Réf. 20546

BROSSES SUR MANCHE



Brosses	Type	Visuel
Référence 55150960	Fil laiton acier	1
55150961	Fil inox	2
55150962	Fil polypropylène	3
SHT305	Brosse étrier de frein-acier	4

OUTIL MULTI USAGES



Outil multi-usages adapté pour les travaux minutieux, tels que découpe, lissage, meulage, polissage ...

Référence T196940704	Puissance : 135W Vitesse : 0-30000tr/min Diamètre collet : 2.4 / 3.2mm
----------------------	--

Kit de 249 accessoires pour outil multi-usages.

Référence 54920066



BROSSES MÉTALLIQUES SOUCOUE



Brosse métallique à fil acier pour meuleuse d'angle filetage M14 idéale pour l'enlèvement de rouille et de peinture. Ondulée pour les travaux légers et moyens. Torsadée pour les travaux agressifs.

Brosses métalliques

Référence	Diamètre	Type
05400018	Ø65mm	Ondulé
05400019	Ø65mm	Torsadé
05400008	Ø60mm	Ondulé / sur tige

PINCEAU METALLIQUE



Brosse métallique à fil acier ondulé pour meuleuse droite sur tige de 6mm. Idéale pour l'élimination des bavures, incrustations et rouille dans les endroits difficiles d'accès.

Brosse métallique

Référence	Diamètre	Type
05400010	Ø35mm	Ondulé

BROSSES MÉTALLIQUES SUR TIGE



Brosse métallique à fil acier pour meuleuse droite sur tige de 6mm. Idéale pour l'enlèvement de rouille, de peinture.

Ondulée : Travaux légers et moyens.
Torsadée : Travaux agressifs

Brosses

Référence	Diamètre	Type
05400007	70mm	Ondulé
05400004	100mm	Ondulé
05400006	75mm	Torsadé
05400005	100mm	Torsadé

3 SHAFT
EQUIPEMENT

M9 hex



M9 Hex	3500	1/4"	1.0kg
Embout	Tours/min	Raccord Air	Poids

SHP150

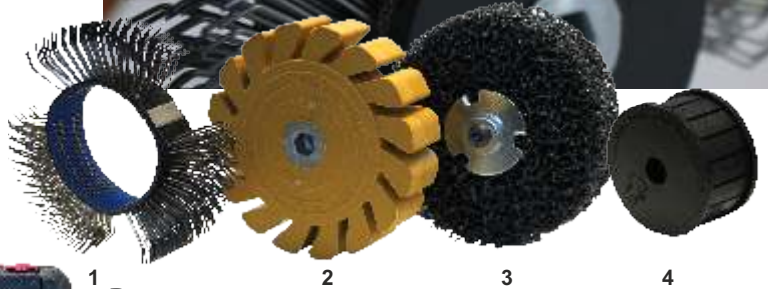


Pression d'air recommandée : 6.2 bar (90PSI)

Vitesse Max. : 3500 tr/min
Raccord : 1/4"
Embout : M9 Hex.
Consommation d'air : 110L/min
Longueur : 270mm
Poids : 1.0kg
Référence : SHP150

RACCORD AIR
55400335

BROSSEUSE PNEUMATIQUE



Brosses

Référence	Type	Visuel
54010310	Fine droite 0.5mm	1
54010312	Moyenne courbée 0.53mm*	
SHP150-BF	Grosse courbée 0.7mm	2
SHP150-G	Gomme*	
SHP150-DDS	Disque décapant sur tige*	3
54010320	Support	4

GUIDE DE PONÇAGE

GUIDE COAT est un guide ponçage en aérosol à base de poudre utilisé pour révéler et identifier les imperfections de surfaces lors du ponçage de mastics et apprêts.

Guide coat aérosol

Référence | Volume
10250271 | 500ml

Contrôle de ponçage afin de marquer les imperfections visibles. Application facile. Sans solvant, pas de date de péremption.

Guide de ponçage

Référence | Volume
60160100 | 100g



MOUSSES POLISSAGE



Mousses

Référence	Diamètre	Couleur
05450066	Ø150mm	Jaune
05450067	Ø85mm	Jaune
05450068	Ø150mm	Noire
05450069	Ø85mm	Noire

PEAUX DE MOUTON



Peaux de mouton

Référence	Diamètre
05450064	Ø150mm
05450065	Ø77mm



LIQUIDE DE POLISSAGE SPEED CUT DIALANN

Rénovation complète
Peinture ancienne

Le Speed Cut est un liquide de polissage spécialement développé pour éliminer les rayures de ponçage jusqu'au P1500. Grâce à son pouvoir abrasif optimal, il permet d'obtenir une finition hautement brillante. S'applique avec notre mousse de lustrage orange.

Speed cut

Référence | Volume
35150015 | 1,2kg



LIQUIDE DE POLISSAGE SHINE CUT DIALANN

Rénovation complète
Peinture ancienne

Le Shine Cut est un liquide de polissage extra fin spécialement étudié pour offrir une finition d'une extrême brillance. Adapté pour toutes peintures modernes ou anciennes. Facile d'application. Permet l'élimination de toutes traces de frottements. S'applique avec notre mousse de lustrage rouge.

Shine cut

Référence | Volume
35200040 | 1L

MOUSSE DE POLISSAGE ALVÉOLÉE

Mousse polissage alvéolée

Référence	Diamètre	Type
35100055	Ø75mm	Rigide
35100060	Ø75mm	Semi-Rigide
35100062	Ø75mm	Souple
35100065	Ø150mm	Rigide
35100070	Ø150mm	Semi-Rigide
35100075	Ø150mm	Souple

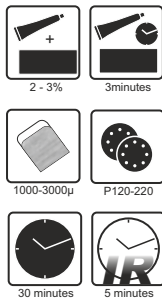


Light D825

MASTIC ALLÉGÉ



Basse densité. Il est d'application facile et de texture fine. Absence de pores et haut rendement. Pouvoir garnissant et facilité de ponçage. S'applique sur acier, électrozingué et aluminium préalablement poncé...



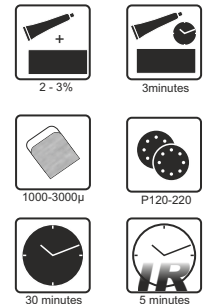
D825
Référence 60250009 | Volume 1.4kg/ 1.1L ■ Beige 1455
60250024 | Durcisseur 40g

White D835

MASTIC POLYESTER BLANC



Le D835 est un mastic polyester haute qualité blanc. Application très facile. Le D835 se distingue par sa finesse, son absence de pore, sa souplesse et surtout son ponçage excellent. La surface doit être propre, sèche et dégraissée.



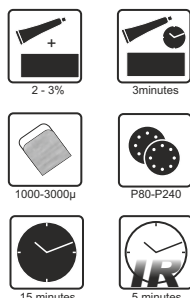
D835
Référence 60250008 | Volume 2kg ■ Blanc 9010
60250024 | Durcisseur 40g

Light D830

MASTIC SUPER ALLÉGÉ
Nouvelle génération



Mastic polyester nouvelle génération. Issu des développements les plus récents. Ponçabilité optimale. Efficacité de ponçage jusqu'à 20% supérieure à celui d'un mastic ordinaire. Adhérence tous supports métalliques, bois, stratifiés polyester.



D830
Référence 60250011 | Volume 1kg ■ Vert foncé
60250024 | Durcisseur 40g

CALES A MASTIC CAOUTCHOUC



Caes
Référence 60250035 | Dimensions 75x100x4mm ■
60250036 | 75x50x4mm ■

COUTEAUX MASTIC



Couteaux mastic

Référence	Type	Visu
60250040	x4 couteaux	1
60250055	Manche bois 6cm	2
60250060	Manche bois 8cm	3
60250065	Manche bois 10cm	4
60250070	Manche bois 12cm	5

COUTEAUX MULTIFONCTIONS

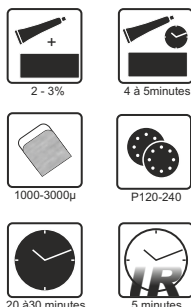
Couteaux
Référence 60250076 | Type 75mm Inox



Silver light D870 MASTIC MÉTAL ALLÉGÉ



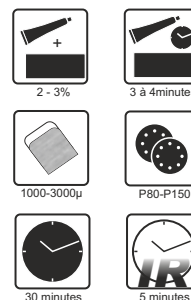
**COMPATIBLE
TÔLE HLE**



Mastic de remplissage et de finition avec une excellente adhérence sur tous les supports métalliques en particulier sur l'aluminium et sur les tôles électrozinguées.

D870
Référence | Volume
60250021 | 1.5kg ■ Alu 9432
60250024 | Durcisseur 40g

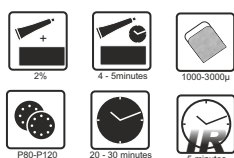
Tine D865 MASTIC ÉTAÏN



A base d'étain. Haut pouvoir garnissant pour bosselures profondes, trous ou autres défauts. Grande dureté. Se ponce, se perce, se taraude... Grande flexibilité face aux chocs et aux vibrations. Grande résistance aux températures, huiles, acide...

D865
Référence | Volume
60250019 | 1.5kg ■ Gris 7000
60250024 | Durcisseur 40g

Fiber D840 MASTIC FIBRE



Permet le garnissage de perforations, d'irrégularités et bosselures. Concentration de fibres importante. Tous supports. Haut pouvoir garnissant. Facilité de ponçage. Grande souplesse.

D840
Référence | Volume
60250005 | 1L ■ Vert 6356
60250024 | Durcisseur 40g

RESINES POLYESTER, FIBRE DE VERRE



Kit complet pour la réparation de plastique renforcé en fibre de verre. Contient : résine 1Kg, durcisseur, matière de verre, godet, mélangeur et gants. Dialrésine est une gamme de résine polyester instauré polymérisable à froid avec un catalyseur, de fibre de verre, gobelet de mélange, gants plastiques. Dialrésine a été conçu pour la réparation de trous, de fissures et de déchirures dans la plupart des matériaux, y compris le métal, fibre de verre, les polyesters renforcés, SMC, bois, etc...

Résine polyester
Référence | Kit
60250045 | Kit 1kg

FIBER PLAST D900 MASTIC RENFORCE



D900 mastic renforcé de fibre de verre, peut être utilisé sur les surfaces suivantes : -Plastique rigide : CMS, GRP, fibre de verre, mastic polyester -Tôle d'acier mise à nue : acier, aluminium ou acier recouvert de zinc.

D900
Référence | Volume
60250018 | 1.1kg ■ Noir
60250024 | Durcisseur 40g

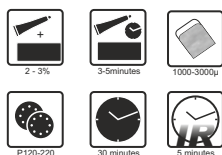
DIAL RESINE



La RESINE POLYESTER a été conçue pour la réparation de trous, de fissures et de déchirures dans la plupart des matériaux, y compris le métal, fibre de verre, les polyesters renforcés, SMC, bois, etc...

DialRésine
Référence | Volume
60250080 | 750ml
60250085 | 5Kg
60250088 | 25Kg
60250090 | Durcisseur 100ml
60250089 | Durcisseur 1kg

Plastic D880 MASTIC PLASTIQUE



Idéal réparation pare chocs. Adhère à PC, PC-PBT et PP-EPDM. Grande facilité d'application. Facile à poncer. Haut pouvoir de remplissage.

D880
Référence | Volume
60250031 | 1kg ■ Gris 7040
60250024 | Durcisseur 40g

FIBRE DE VERRE



Fibre de verre 300g
Référence | Dimension
60250051 | 5m²
60250052 | 1m²

Fibre de verre tressée 270g
Référence | Dimension
60250048 | 1m²
Autres volumes et conditionnements
Nous consulter.

PEINTURE

REPARATION PLASTIQUE A FROID

COLLE BI-COMPOSANT HAUTE RESISTANCE



Busés
Référence
15150615

Adhésif bi-composant 200ml uréthane idéal pour la réparation de fissures et craquelures de panneaux de plastique flexibles. Peut être utilisé dans l'automobile, le poids lourd, le bâtiment, la publicité...

Colle bi-composante

Référence	Volume	Type
15150601	200ml	5
15150603	200ml	15
15150609	200ml	60

PISTOLETS

PISTOLET P60



Pistolet P60 pour application de Bi-composant tels que TECH MIX, EASY MIX, DIAL MIX, etc....

P60

Référence	Type
15250045	50ml

PISTOLET POUR CARTOUCHE



Pistolet pour cartouche

Référence	Type
15150617	200ml

COLLE POLYURETHANE

COLLE BI-COMPOSANTE POLYURÉTHANE

TURBO PLAST 30 Secondes

Turbo Plast est une colle à séchage rapide. Elle permet également le collage de toutes sortes de surfaces comme le verre, le bois, le plastique, l'acier, l'innox... Turbo Plast permet de coller très rapidement et de libérer ainsi les pièces réparées en moins de 10 minutes (selon l'application et les conditions atmosphériques.) Les surfaces doivent être propres, sèches et exemptes de poussière.

TOP PLAST 60 Secondes

Top plast est un produit à deux composants, qui a été spécialement conçu pour le collage rapide de toutes sortes de plastiques. Top plast offre une excellente adhérence sur différentes surfaces telles que les plastiques, le métal, le bois, etc. Le produit sèche très rapidement, si bien que la pièce peut généralement être réutilisée après quelques minutes.

POLY PLAST 5 Minutes

Poly Plast est une colle bi-composant polyuréthane de très haute qualité spécialement développée pour le collage et la réparation des matières plastiques dans les milieux automobiles et industriels. Poly Plast dispose d'une bonne résistance aux températures, à l'humidité, au carburant et à la plupart des dissolvants et produits chimiques. Temps de prise plus long permettant une facilité d'application.



Colle bi-composante

Référence	Volume	Type
15150412	50ml	Turbo plast
15150416	50ml	Top plast
15150413	50ml	Poly plast
15150419		Paquet de 10 busés

MASTIC PLASTIQUE D880



Idéal réparation pare chocs. Adhère à PC, PC-PBT et PP-EPDM. Grande facilité d'application. Facile à poncer. Haut pouvoir de remplissage.

D880

Référence	Volume	
60250031	1kg	■ Gris 7040
60250024		Durcisseur 40g

NETTOYANT DÉGRAISSANT POUR PLASTIQUE NET PLAST



NET PLAST peut être utilisé pour nettoyer toute pollution et contamination telles que la graisse, l'huile, les poussières... Il est utilisé sur les plastiques ainsi que les métaux revêtus (revêtement poudre polyester) avant application des colles et mastics. Net Plast peut également être utilisé pour nettoyer le verre et les surfaces métalliques.

Nettoyant Dégraissant

Référence	Volume
40020086	5L

PRIMAIRE ADHÉRENCE PRIM PLAST

Primaire transparent, spécial pour plastiques, à séchage rapide, pour le traitement des supports traités et non-traités en diverses matières synthétiques. PRIM PLAST pour plastiques a un excellent pouvoir adhésif, est facile à poncer et à repeindre avec tout type de peinture.

Prim plast

Référence	Volume
15150422	400ml



FILM PROTECTION POUR DIALGRIP



15150619

Adhésif en nylon renforcé de fibre de verre, spécialement développé pour la réparation plastique. Bande adhésive sur film plastique permettant un lissage parfait du produit de collage.



BANDE DE RENFORT RÉPARATION PLASTIQUE



Bande en nylon renforcé en fibre de verre développé pour la réparation plastique.

Bande renfort

Référence	Dimension
15150421	50mm x 5M



MALLETTE DE RÉPARATION PLASTIQUE PAR AGRAFES



94061517

La solution la plus rapide de réparation plastique. Permet de réparer et de renforcer n'importe quel morceau de pare-chocs en plastique, carénages, support phares, etc. Peu encombrant rapide et facile d'utilisation. Livré avec 5 paquets d'agrafes + pince coupante.



OUTIL DE RÉPARATION PAR AGRAFES FER A SOUDER SEUL 110V 40W



15600045



Agrafes

Référence	Type
15600052	Forme U 8mm
15600054	Forme V 8mm
15600056	Forme S 8mm
15600057	Smoother

FEUILLE ACIER RÉPARATION PLASTIQUE

Renforcement métallique utilisé pour la réparation plastique. Acier inoxydable.



Feuille acier

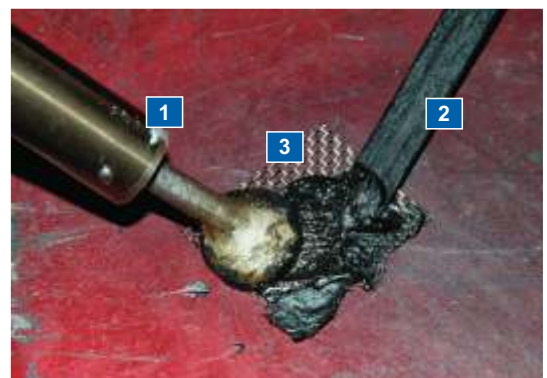
Référence	Dimensions
15160065	125mm x 250mm



RÉPARATION PLASTIQUE QUICK PWR SOLDER



Kit de réparation rapide par apport de matière plastique universelle. Ce kit comprend un fer à souder avec une panne spéciale plastique, une maille métallique de renfort de 25cm x 12.5cm et 20 baguettes de 30cm de plastique universel.



Réparation plastique

Référence	Description	Visuel
15160045	Kit	-
15160060	Fer à souder	1
15160039	Baguettes universelles	2
15160065	Maille métallique	3



COLLE EPOXY BI-COMPOSANT

Colle polyvalente. Peut être utilisée pour réparer des parties cassées, remplir des trous, et reconstruire des surfaces.

Part Mix est une colle époxy polyvalente bi-composant à utiliser sur métaux, et certains plastiques. Idéale pour des parties de fibre de verre où une colle plus dure est exigée.

Part Mix

Référence	Quantité	Type
15150209	2x220g	Normal

PATCH UV



15160072



Patch de réparation plastique qui sèche sous l'effet des rayons ultraviolets.

Durcit en 5 à 30 mn suivant la lumière du jour. Il est possible de réduire le temps de séchage à quelques minutes avec une lampe à ultra-violet. Simple d'utilisation et de mise en place, Uv Patch répare, soude à froid, bouche, colmate la plupart des plastiques, composites... Se perce, se peint, se ponce - Haute résistance à la température - 50°C à + 200°C - Haute résistance à la pression 11 bars.

MASTIC D'ÉTANCHEITE

MASTICS A LA BROSSSE

MASTICS A LA BROSSSE SEAM BRUSH

SEAM BRUSH est un mastic joint applicable au pinceau. Formulé pour reproduire une structure d'origine telle que fond de coffre, passage de roue, fond de plancher, etc... Ne file pas, peut se repeindre rapidement, garde la structure donnée par le pinceau après séchage.

Seam brush
 Référence | Volume
 15200110 | 1kg



MASTICS A LA BROSSSE ETANCH BRUSH



ETANCH BRUSH est un joint applicable à la brosse, monocomposant, repeignable à base de polymère pour étancher durablement les joints métalliques. S'applique également pour l'étanchéité des chéneaux, terrasse et tout autre jointure. Utilisable dans l'automobile pour les caravanes et le bâtiment.

Etanch brush
 Référence | Volume
 15200111 | 4kg

Pinceaux
 Référence | Taille
 30150308 | 30
 30150310 | 50



MASTICS PULVERISABLES

MASTIC ÉTANCHÉITÉ MS55

Ms55 est un joint pulvérisable mono-composant applicable au pistolet, qui durcit à l'humidité de l'air. Sa composition permet une très grande précision d'application. Il reproduit la finition d'origine, permet d'effectuer des effets de vagues, joint, etc...

Très bonne adhérence sur le verre et de nombreux métaux. Très bonne résistance à l'humidité, la température et aux intempéries. Il est utilisé pour des travaux d'étanchéité mastic sur les jointures de carrosserie. Peut-être peint mouillé sur mouillé après 30min.



MASTIC PULVERISABLE

HS

Ms55 HS est un mastic pulvérisable MS Polymère qui reproduit parfaitement les joints et les structures d'origine en carrosserie. MS55 HS peut être peint mouillé sur mouillé après 30 minutes.

MASTIC PULVERISABLE

LS

Ms55 LS est un mastic pulvérisable MS Polymère fluide qui reproduit parfaitement les joints et les structures lisses, trait de pinceau et protection de bas de caisse. MS55 LS peut être peint mouillé sur mouillé après 30 minutes.

MS55

Référence	Volume	Type
15200123	290ml	MS55 LS
15200124	290ml	MS55 HS



MASTIC POLYURETHANE MASTIC HYBRIDE

JOINT POLYURETHANE PU50

Mastic élastomère préconisé pour le collage de différents matériaux dans l'industrie et la réalisation de joints d'étanchéité. Possède une bonne résistance aux déchirures et aux intempéries.

Le PU 50 Emfi est un mastic élastomère monocomposant à prise rapide à base de polyuréthane. Adhère sans primaire sur le verre, aluminium anodisé, métal laqué, bois, polyester, béton,...

170
Nm/cm²
Résistance

Aspect : Pâteux
Couleur : Blanc / Gris / Noir
Densité à 20°C : Noir : 1.15 - Autre 1.16
Couleur (ISO 7390) < 3mm
Temps de formation de peau à 23°C et 50% HR : Environ 60min
Vitesse de réticulation à 23°C et 50%HR : 4mm après 24h
Durété Shore A : Environ 45
Résistance à la température : -40°C à 90°C
Résistance aux acides et bases : Moyenne
Résistance aux rayons UV : Bonne

PU50

Référence	Volume
15905045	300ml <input type="checkbox"/>
15905046	300ml <input type="checkbox"/>
15905047	300ml <input type="checkbox"/>



MASTIC HYBRIDE MH50

Jointement et cafeutrement d'éléments de construction avec charges mécaniques. Idéal en applications d'installations industrielles et automobiles.

Hautes propriétés mécaniques.

Réticulation rapide sans retrait.

Excellente adhérence tous supports.

Applicable sur surfaces humides.

Peut se peindre avec tous types de peintures conventionnelles

Adhère sans primaire sur le verre, aluminium anodisé, métal laqué, bois,...

Couleur : Blanc
Durété Shore A : 50
Capacité de mouvement : 20%
Allongement à rupture : 200%
Résistance maximum : 2,00 Mpa
Formation de peau : 35-45min
Température d'application : De +5°C à +60°C
Largeur maximale du joint : 25mm
Résistance mécanique et chimique à l'eau salée.

MH50

Référence	Volume
15200117	290ml <input type="checkbox"/>
15200118	290ml <input type="checkbox"/>
15200119	290ml <input type="checkbox"/>

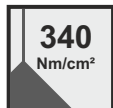




GAMME POLYMERE

ETANCHEITE

MASTIC ÉTANCHÉITÉ AUTOSEAL



Résistance

AS AUTOSEAL

Mastic développé pour la fixation et l'étanchéité d'éléments de carrosserie (joint de sertissage de panneaux de portes, joints d'ailerons, joint de fond de coffre, coupelle d'amortisseurs...) Se travaille parfaitement au pinceau, ne réticule pas, peut s'appliquer sur les surfaces sèches comme humides. Peut être repeint immédiatement ou mouillé sur mouillé, ou après séchage total. Il est utilisé en carrosserie, construction automobile, industrie, nautisme, aéronautique.

- Couleurs : Blanc, noir ou gris
- Réticulation : 1.1 mm/24 h
- Retrait : Nul
- Formation de peau : après env 10-15 min
- Température d'application : +5°C / +40°C
- Température du support : +5°C / +60°C
- Largeur maximale du joint : 25 mm
- Largeur minimale du joint : 5 mm
- Profondeur maximale du joint : 10 mm
- DMA : 25% (ISO 9040)
- Allongement à la rupture : 200% (DIN 53504)
- Module à 100% : 2.10 Mpa
- Dureté Shore A : 50° (DIN 53505)
- Résistance à la température : -40°C / +100°C
- Résistance mécanique/chimique/à l'eau salée: Bonne.
- Décoloration : Aucune



Autoseal

Référence	Volume
15200135	290ml <input type="checkbox"/>
15200136	290ml <input checked="" type="checkbox"/>
15200137	290ml <input type="checkbox"/>



COLLAGE

MASTIC PREMIUM TECHSEAL



Résistance

TS TECHSEAL

Mastic haut de gamme développé pour le collage et l'étanchéité de tous types de matériaux. S'utilise en construction et en maintenance industrielle, automobile, bâtiment, ferroviaire, navale etc... Particulièrement recommandé en automobile pour tout collage nécessitant une élasticité permanente, idéal pour collage de renfort de capot, collage d'aile sur passage de roue, collage d'éléments composites entre eux, ou sur tout autre support ex : becquet, spoiler... Grâce à sa dureté élevée il permet un tack rapide. S'utilise sur tout type de matériaux tels que métal, bois, verre, plastique, composite, surfaces sèches comme humides.

- Caractéristiques :**
- Forte résistance mécanique
 - Haute adhérence sur tous supports.
 - Très bonne résistance aux agents atmosphériques.
 - Peut être peint.

- Caractéristiques techniques :**
- Dureté Shore A (ISO 868) : 58
 - Module à 100% (ISO 37) : 1.70MPa
 - Allongement à rupture (ISO 37) : >200%
 - Résistance maximum (ISO 37) : 2.20MPa
 - Formation de peau : 15-20min



Techseal

Référence	Volume
15200125	290ml <input type="checkbox"/>
15200130	290ml <input checked="" type="checkbox"/>
15200132	290ml <input type="checkbox"/>



CANULE POUR CARTOUCHE

Canules pour mastic

Référence	Type	Visuel
15150015	Classique	1
15150017	Double sortie	2
15150018	Spécial joint de sert.	3



COLLE STRUCTURE

COLLE EPOXY A HAUTES PERFORMANCES POUR PIÈCES MÉTALLIQUES ET COMPOSITES EPX GRIP

EPX GRIP est une colle de structure bi-composante idéale pour les panneaux en composite et en métal. Excellente protection contre la corrosion. Très bonne performance en cas de collision. Soudable par point (non durci !)

- Couleur : Noire
- Consistance : Pâte visqueuse
- Poids spécifique : 1.08g/ml
- Ratio en poids : 1.9
- Ratio en volume : 2.0
- Odeur : Aucune
- Temps ouvert : 60min (23°C)
- Temps de travail : 90min (23°C)
- Temps de manipulation : 4 hours (23°C)
- Cure complète : 24 hours (23°C)

EPX GRIP

Référence | Volume
15150625 | 220ml



MOUSSE EXPANSIVE PU FOAM

Mousse de grande qualité pour la construction qui remplit de grands trous et comble les espaces vides. Elle est facile à utiliser avec le nouveau tube applicateur pratique et s'expande pour prendre la forme des fissures et des vides, formant une liaison étanche à l'air de façon permanente. Formule développée pour combler les trous et les vides. Excellentes propriétés d'adhérence avec la plupart des matériaux de construction et permet une excellente étanchéité en isolant.

PU FOAM
Référence | Volume
10050005 | 750ml



WBPU FOAM

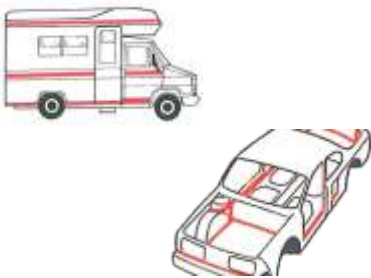
Mousse polyuréthane expansive à 2 composants disposant d'un ratio de 10:1
A utiliser sur une surface propre sèche et exempte de poussière.

WBPU FOAM
Référence | Volume
15150430 | 50ml
15150431 | 50ml ■

MASTIC BUTYLIQUE

MASTIC D'ÉTANCHÉITÉ MASTI-FLEX

Masti-flex est un mastic d'étanchéité souple gris. MASTI-FLEX est un mastic durable plastique à base de caoutchouc de butyle. Bonne adhésion sur la plupart des surfaces. Idéal pour l'étanchéité des glissières, des joint bord à bord... Mais aussi l'étanchéité dans les caravanes, bus, camions



Masti-flex
Référence | Volume
15200115 | 310ml ■



MASTIC SILICONE

MASTIC SILICONE NEUTRE S42/C40-C

Joint pour l'industrie à usage des salles blanches, chambres froides, climatisation. Fongicide. Compatible en alimentaire. Haute résistance à l'humidité.

Dureté Shore A : 25
Module à 100% : 0.45Mpa
Allongement à rupture : 400%
Résistance maximum : 1.20 Mpa
Formation de peau : 20-40min

S42 fongicide
Référence | Volume
15905210 | 310ml □

C40 non fongicide
Référence | Volume
15905211 | 310ml □
15905212 | 310ml ■
15905213 | 310ml ■



CARROSSERIE



MAROUFLAGE

MASQUAGE



Masquage

Référence	Dimension	Carton
60351100	19mm	48
60351102	38mm	24
60351103	50mm	24

Excellente compatibilité avec tous les supports et peintures, y compris hydrosolubles. Résiste à des températures allant jusqu'à 80°C. Applicable sur tous types de supports. Existe en trois largeurs : 19, 38 et 50mm.

MASQUAGE DIALANN MASKING LINE



Masquage

Référence	Dimension
60351101	18mm
60351104	38mm
60351107	48mm

Rouleau de masquage Premium base acrylique et papier de riz de très haute qualité. Très facilement repositionnable sans laisser de trace. Dispose d'une excellente résistance à la température +120°C. Idéal pour le secteur automobile.

MASQUAGE GOLD

Composé d'un papier extrêmement fin et solide enduit d'une masse adhésive acrylique. Retrait facile. Idéal pour le marouflage des vitres. Utilisable pour tous les travaux de peinture intérieure. S'applique sur des surfaces variées (verre, alu, PVC...)

Masquage Gold

Référence	Dimension	
60351106	19mm	50m
60351108	38mm	50m



Ruban de masquage papier de haute qualité pour des angles peints précis.

Ruban de masquage 60°C

- Ruban de masquage de couleur blanc - crème.
- Convient au masquage de toutes sortes d'objets (pour la carrosserie, le bricolage et usage industriel).
- Bonne adhérence sur le métal, le verre, les plastiques et le caoutchouc.
- Utilisation jusqu'à 60°C.



Couleur	Dimensions	x 1	x 96
Blanc - crème	19mmx50m	Réf. 14639	Réf. 14639.96
Couleur	Dimensions	x 1	x 72
Blanc - crème	25mmx50m	Réf. 14641	Réf. 14641.72
Couleur	Dimensions	x 1	x 48
Blanc - crème	38mmx50m	Réf. 14643	Réf. 14643.48
Couleur	Dimensions	x 1	x 36
Blanc - crème	50mmx50m	Réf. 14645	Réf. 14645.36

MASQUAGE 3M



Ruban spécialement développé pour masquer les garnitures sur les nouvelles générations de pare-brise collés et pour les vitres latérales dont les joints ne peuvent être démontés. On insère la fine barrette plastique de 10mm de large sous le joint et on colle la partie adhésive du ruban sur la vitre de façon à soulever le joint et éviter les arêtes de peinture.

- Excellente résistance à la température
- Pas de transfert d'adhésif
- Masquage possible dans les angles.

Masquage

Référence	Dimension
3M06345	5mm
3M06347	7mm
3M06348	15mm
3M06349	10mm



Ruban de masquage ligne fine

Couleur	Dimensions	x 1	x 14
Blanc - crème	3mmx66m	Réf. 20623	Réf. 20623.14

MASQUAGE FINE LINE



Ruban en PVC souple. Résiste à des températures jusqu'à 150°C. Se conforme aux changements de dimensions des pièces lors du passage en étuve. Ne laisse pas de traces. S'adapte facilement aux différentes dimensions de surface.

Fine line

Référence	Dimension	Longueur
60350401	6mm	33m
60350402	9mm	33m
60350403	12mm	33m



RUBAN MOUSSE DIALFOAM



Cordon mousse blanc autocollant permettant un masquage étanche des ouvertures de portes, de coffres, de capots et les protège contre les brouillards de peinture. Très rapide et efficace. Evite les arêtes de peinture. Etanche aux poussières et à la peinture. Repositionnable.

Dialfoam

Référence	Modèle
60350355	13mm x 50m

Réf. 20620

PAPIER KRAFT

Les dimensions des bâches sont à titre indicatif et sont susceptibles d'être modifiées

Papier kraft utilisé pour recouvrir les pièces de carrosserie, permet de réaliser une laque avec une finition parfaite et dans les meilleures conditions. Ce masquage de qualité évite un travail supplémentaire qui pourrait se révéler onéreux.

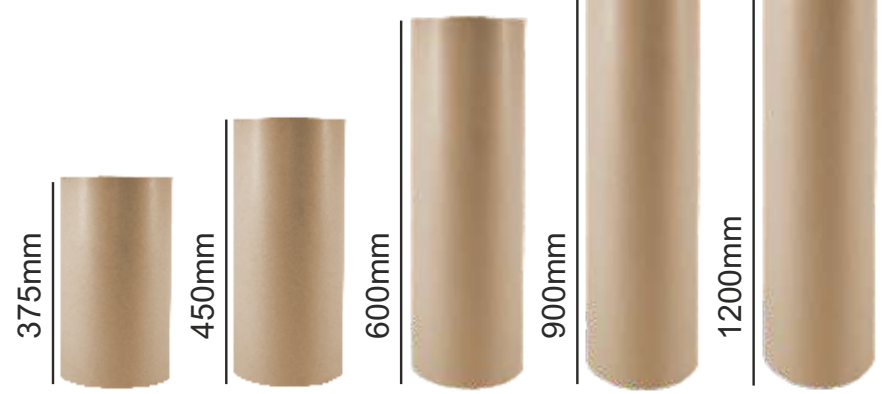
	x 1	x 4
45cmx300m	Réf. 20602	Réf. 20602.04
60cmx300m	Réf. 20603	Réf. 20603.04
90cmx300m	Réf. 20604	
105cmx300m	Réf. 20605	
120cmx300m	Réf. 20606	



Papier kraft

Référence	Dimension	Grammage
60350137	375mm x 400m	40Gr
60350138	450mm x 400m	40Gr
60350140	600mm x 400m	40Gr
60350145	900mm x 400m	40Gr
60350150	1200mm x 400m	40Gr

Grammage 40 Gr/m². Spécial pour peintures à base d'eau. Pas de peluche ni de poussière. Papier technique aux caractéristiques très stables. Résiste à une température de 200 °C



DEVIDOIRS



Dévidoirs

Référence	Rouleau
60350160	Maxi 900mm
60350162	Maxi 1200mm

Dévidoir mobile pour trois bobines de papier de masquage. Très stable avec un support pour les rouleaux d'adhésifs.

Film de masquage

- En bobine.
 - Film de polyéthylène de haute densité (HDPE) + ruban de masquage.
 - Supporte les températures de séchage en cabines et de séchage par infrarouge.
 - La composition du plastique facilite les coupes droites.
 - Adhère à la superficie. Résiste aux dissolvants.
- Le traitement corona du plastique évite l'égouttement de la peinture.
- Utilisé pour le masquage et la protection du véhicule

Dimensions	x 1	x 40
60cmx22,5m	Réf. 20625	Réf. 20625.40
Dimensions	x 1	x 30
90cmx22,5m	Réf. 20626	Réf. 20626.30
Dimensions	x 1	x 20
120cmx22,5m	Réf. 20627	Réf. 20627.20



Film plastique couvre voiture

- Film de polyéthylène de haute densité (HDPE).
- Supporte les températures de séchage en cabines et de séchage par infrarouge.
- Adhère à la superficie. Résiste aux dissolvants.
- Le traitement corona du plastique évite l'égouttement de la peinture.
- Idéal pour couvrir rapidement une zone de peinture et protéger différentes zones du véhicule à peindre.



	Réf. 20628
Dimensions	4mx150m

PLASTIQUE

Les dimensions des bâches sont à titre indicatif et sont susceptibles d'être modifiés

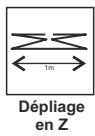
FILM DE MASQUAGE STATIQUE MASKING LINE



Mask film

Référence	Dimension	Epaisseur
60350213	5m x 120m	9μ

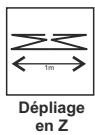
MASK FILM est une bâche de marouflage statique spéciale monospace, 4x4 et utilitaires, grâce à ses dimensions. 5 mètres x 120 mètres.



Auto mask

Référence	Dimension	Epaisseur
60350212	4m x 200m	10μ

AUTO MASK est une bâche de marouflage statique 4 mètres par 200mètres.



MASQUAGE PREMIUM HD PROTECT



Masquage et protection des carrosseries avant travaux de mastics et peintures. Empêche la formation de taches sur la carrosserie après séchage. Peut être mis en place facilement par une seule personne. Excellente charge électrostatique qui assure une bonne adhésion du film sur la surface. Applicable sur des carrosseries humides sans provoquer de traces. Très bonne résistance au déchirement. Résiste à des températures allant jusqu'à 115°.

Masquage

Référence	Dimension	Epaisseur
60350200	5.3m x 100m	17μ
60350210	4m x 150m	9μ



FILM DE MASQUAGE MASQUAGE FILM + RUBAN



Pour un masquage facile et plus rapide de larges surfaces de retouche sur la carrosserie d'un véhicule, mais également pour le masquage des fenêtres pendant les travaux de peinture.

Masquage film

Référence	Dimension
60350218	35cm x 22.5m
60350228	60cm x 22.5m
60350227	90cm x 22.5m
60350237	120cm x 25m
60350238	180cm x 22.5m
60350236	260cm x 17m

COUPE FILM



PROTECTION REUTILISABLE COUVRE ROUE



Couvre roues permanents

Couvre roues permanents

Référence	Type
60350260	VL
60350265	4x4
25805002	PL

PROTECTION JETABLE HOUSSE PLASTIQUE

Transparente, Peut également servir en protection des véhicules contre la poussière, les salissures...



Housse plastique

Référence	Quantité
60350240	x4

PROTECTION JETABLE COUVRE ROUE

Rouleau de 500 couvre roues.



Protection couvre roue

Référence	Quantité
60350220	x500

Masquage pour protection des roues. Utilisé pour couvrir les roues du véhicule lors d'une application de peinture...



FILM DE PROTECTION POUR JANTE TYRE MASKING

Avec bande élastique. Absorbent de peinture

Housse pour jantes

Référence	Dimension
60350223	140x140cm (18")
60350224	170x170cm (21")

SOLVANT DE NETTOYAGE

Les diluants de nettoyage sont des mélanges de solvants prêt à l'emploi, utilisables pour le nettoyage des accessoires d'applications et de retouches peinture. (pistolets, godets...)



DILUANT MIXTE

Référence | Volume
60300040 | 30L

TECH SOLV

SANS TOLUENE

Référence | Volume
60300042 | 30L



DÉGRAISSANT ANTI-SILICONE NDAS

NDAS est un solvant dégraissant avant peinture anti-statique et anti-silicone. NDAS permet un dégraissage parfait de la surface à traiter, sans affecter la peinture d'origine.

NDAS
Référence | Volume
60400102 | 5L



DÉCAPANT PEINTURE DP600



DP 600 est un décapant très rapide « à résidus secs » spécialement adapté pour le décapage des films minces (vernis, lasure, colle, peinture glycérophthalique et acrylique...). Sa formulation permet une action en profondeur sans noircir le bois.

Décapant peinture

Référence	Volume	Type
60300204	5L	Liquide
60300205	20L	Liquide
60300016	5L	Gelifié

PINCEAUX DE NETTOYAGE



Pinceaux nylon

Référence	Diamètre
30150308	Ø3cm
30150310	Ø5cm



Pinceau

Référence	Diamètre
30150316	Ø3cm



Pinceau à rechargir

Référence	Diamètre
30150368	Ø25mm

Décapant peinture

Outil de haute qualité pour retirer les vieilles couches de peinture sur les supports en bois, béton, pierre, asphalte, métal. Peinture, maçonnerie, dallage.

- Facile d'utilisation.
- Très efficace.
- Texture gel.
- Pulvérisation de 8 cm de large.

500ml	x1	x12
	Réf. 11894	Réf. 11894.12

NETTOYANT GRAFFITIS

Stop Graff facilite le nettoyage des graffitis tout en assurant une protection totale du support initial.

Post Graff est utilisé pour le décapage de graffitis, peintures et vernis.

Anti graffiti

Référence	Volume	Nom
50100275	5L	Post graff
50100278	Lingette	Stop graff



DECAPANT PEINTURE PAINT OFF

Décapant peinture en aérosol permettant d'enlever traces, inscriptions, graffitis, sur différents supports.

Paint off
Référence | Volume
10250072 | 500ml



GAMME APPRÊT



IMPRESSION ISOLANTE FAST PRIMER

Fast Primer est un apprêt isolant rapide spécialement développé pour la réparation de petites et grandes surfaces en carrosserie automobile et industrielle. Fast Primer est compatible avec toutes les méthodes de peintures. Fast Primer est facile à poncer, dispose d'une excellente adhésion sur la plupart des surfaces et peut être repeint mouillé sur mouillé. Peut être poncé à sec ou à l'eau.



Fast primer
Référence | Volume
10250019 | 500ml ■ Gris



XPRIMER APPRÊT DE CHARGE

Xprimer est un primaire mono-composant de remplissage spécialement développé pour la carrosserie. Permet d'apprêter les surfaces plastiques ou métalliques avant peinture. X'Primer dispose d'excellentes propriétés anticorrosives et d'un excellent pouvoir couvrant.



GRIS
CLAIR

Xprimer
Référence | Volume
10250009 | 500ml ■ Gris clair



PRIMER APPRÊT GARNISSANT FLEX

PRIMER FLEX est un apprêt garnissant couche épaisse développé pour la réparation automobile et industrielle. PRIMER FLEX est compatible avec toutes les méthodes de peintures. PRIMER FLEX est facile à poncer comme apprêt en couche moyenne comme en couche épaisse, il est idéal pour des travaux de qualité en carrosserie.

NOIR 9011	GRIS MOYEN 7011	BLANC 9003	GRIS CLAIR 7040
---------------------	---------------------------	----------------------	---------------------------

Primer flex
Référence | Volume
10250011 | 500ml ■
10250012 | 500ml ■
10250013 | 500ml ■
10250010 | 500ml ■

Apprêt gris	Réf. 10041	Réf. 10041.06
500ml	x 1	x 6

APPRET GARNISSANT GAMME CAR PRIMER



La gamme d'apprêts CAR PRIMER propose des **apprêts acryliques bi-composants de dernière génération**. Ceux-ci sont dotés d'une résistance chimique qui leur confère un **grand pouvoir isolant** ce qui permet d'obtenir de bons supports pour l'application ultérieure de peintures.

Séchage air 20-25min
Spot primer
Référence | Volume
60400197 | 1L ■ Gris 7040

Mélange 2:1
Durcisseur
Référence | Volume
60400198 | 500ml

Mélange 4:1
Car primer Xpress 75 à 100µm
Référence | Volume
60400246 | 4L ■ Gris 7035
60400195 | 4L ■ Gris 7040
60400248 | 4L ■ Gris 7016

Durcisseur
Référence | Volume | Durcisseur
60400194 | 1L | Normal

Mélange 5:1
Car primer soft 50 à 80µm
Référence | Volume
60400190 | 1L ■ Noir 9004
60400184 | 1L ■ Blanc 9016
60400185 | 2.5L ■ Gris clair 7047

Durcisseur
Référence | Volume | Durcisseur
60400205 | 500ml | Rapide

Mélange 4:1
Apprêt Heavy 100 à 150µm
Référence | Volume
60400250 | 1L ■ Gris 7035

Durcisseur
Référence | Volume | Durcisseur
60400194 | 1L | Normal

ANTI-CORROSION



PROTECTION ANTI-ROUILLE EASY WELD PRIMER

Easy Weld Primer est un apprêt mono-composant prêt à l'emploi sans chromate, économique et facile d'application. Permet de protéger les pièces métalliques contre la corrosion.

Peut être appliqué sans danger sur tous types de matériaux tels que métaux, fibre de verre, mastic polyester...

Doit être poncé avant d'être recouvert avec un abrasif à sec du grain 320 à 400.

Existe en deux coloris, gris et rouge. Domaines d'applications : carrosserie automobile et industrielle, construction métallique, chantier agricole...

Easy weld primer

Référence	Volume	Coloris
10050040	500ml	Rouge
10050041	500ml	Gris



GALVANISATION A FROID GALVA SPRAY



Galva Spray est une protection longue durée pour le métal par galvanisation à froid. Stoppe la rouille et protège de la corrosion. Galva Spray s'utilise sur tout type de métaux grâce à sa combinaison de résines époxy et de zinc pur. Galva Spray peut être utilisé pour le soudage en semi-automatique ainsi que pour la soudure par point.

Galva spray

Référence	Volume	Finition
10050035	400ml	Mate
10050036	400ml	Brillant

PROTECTION SOUDURE INOX STEEL SPRAY

Steel Spray est un apprêt soudure de nouvelle technologie à base de pigments d'inox. Il permet tout type de soudure, par point, semi-automatique, carottage ,etc. Steel Spray forme un revêtement protecteur de surface à base de pigments d'acier inoxydable. Grâce à son excellente résistance chimique, Steel Spray est recommandé partout où une protection anti-corrosive résistante aux intempéries est requise. Peut être également utilisé en retouche de surfaces d'acier inoxydable endommagées.

Référence	Volume
10050030	400ml



ANTI-CORROSION WELD PROTECT

Aérosol spécial soudure à très forte adhérence et conductivité. Sa formule lui confère une protection antirouille de haute qualité. Weld Protect a été spécialement formulé pour les soudures par points, ainsi que pour la protection après soudure. Weld Protect peut être recouvert par tout type de produit tels que : Joint PU ou MS, par contre il doit être légèrement égrainé pour une mise en peinture directe.



Weld Protect

Référence	Volume
10050039	500ml



PRIMAIRE PHOSPHATE DE ZINC F29



Primaire Anticorrosion s/r 30', à base de Phosphate de Zinc. Résistance à plus de 200 heures de Brouillard Salin. Destiné aux Véhicules Industriels, Machines Agricoles, Chaudronneries,... Mat-soyeux.

F29 PRIMAIRE

Référence	Désignation	Cdt
CD050020	Gris 7040	5Kg/25kg
CD050021	Beige 2020	5kg/25kg
CD050022	Urkisol 222	5kg/25kg
CD750006/5	Diluant	5L

DANS LE CAS D'UNE
APPLICATION SUR ACIER BRUT

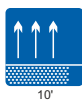
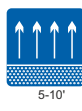
PRIMAIRE EPOXY F286/2



Primaire Epoxy d'excellente protection anticorrosion et accrochage sur tous types de métaux. Séchage rapide 15', recouvrable: 30'. Peut être recouvert d'un Mastic Polyester.

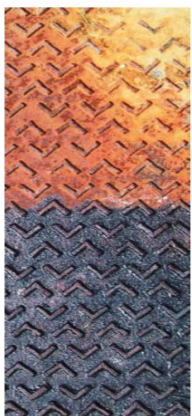
F286/2

Référence	Désignation	Volume
CD050090/4	Gris 7035	4L
CD650013/2	Durcisseur 2:1 E91	2L
CD650026/5	Diluant Urkisol 357	5L



CONVERTISSEUR DE ROUILLE RUST OFF

RUST OFF est un convertisseur-neutraliseur de rouille spécialement étudié pour le traitement des aciers corrodés.



Rust Off

Référence	Volume
60300095	1L
10050043	400ml

	x 1	x 12	x 6
100ml	Réf. 12010	Réf. 12010.12	
250ml	Réf. 12011		Réf. 12011.06

PROTECTION ANTI-ROUILLE EASY WELD PRIMER

EASY WELD PRIMER est un apprêt monocomposant prêt à l'emploi sans chromate, économique et facile d'application. Permet de protéger les pièces métalliques contre la corrosion. Peut être appliqué sans danger sur tous types de matériaux tels que métaux, fibre de verre, mastic polyester...
Doit être poncé avant d'être recouvert avec un abrasif à sec du grain 320 au 400.
Existe en deux coloris, gris et rouge.

Domaines d'applications : carrosserie automobile et industrielle, construction métallique, chantier agricole...

Easy weld primer

Référence	Volume
10050040	500ml
10050041	500ml



Insonorisant pâteux dessous d'ailes et de caisse

Protège, insonorise et imperméabilise les dessous d'ailes et de caisses de tous les véhicules. Colmate les joints de 3 à 4 mm. Résiste aux agents corrosifs et aux sels d'enneigement.

	x 1	
1 Kg	Réf. 11765	
	x 1	x 6
500 ml	Réf. 11755	Réf. 11755.06

au pinceau	x 1	
1300 g	Réf. 12003	
2500 g	Réf. 12004	



ANTI GRAVILLON FINE GUARD / GRAVEL GUARD

FINE GUARD et GRAVEL GUARD sont des insonorisants anti-gravillon à base de caoutchouc de fine et grosse structure. Ils offrent une protection longue durée contre la corrosion, contre les impacts de gravillons et contre l'agression des sels routiers.



Anti-gravillon

Référence	Désignation	Type	Volume
10050023	Fine guard	Fine structure	400ml
10050022	Gravel guard	Grosse structure	600ml

Référence	Volume		x 1	x 6
15100015	1L	■		
■	500 ml	aérosol	Réf. 12001	Réf. 12001.06
■	1000 ml	au pistolet	Réf. 12002	Réf. 12002.06

CIRE CORPS CREUX WAX CAR

Revêtement pour protection de corps creux.

Parfaitement adapté à la protection des corps creux des véhicules. Ses caractéristiques lui confèrent une excellente adhérence sur les métaux. Après évaporation des solvants, son action pénétrante permet d'obtenir un film sec, cireux de couleur ocre avec des caractéristiques auto-réparatrices.

Wax car

Référence	Volume
15100020	1L
15100027	20kg
10050045	500ml
10350005	Prolongateur



500 ml	x 1	x 6
	Réf. 12000	Réf. 12000.06

PISTOLET P03



15250075	Réf. 06362
Pression maxi	5 bar