

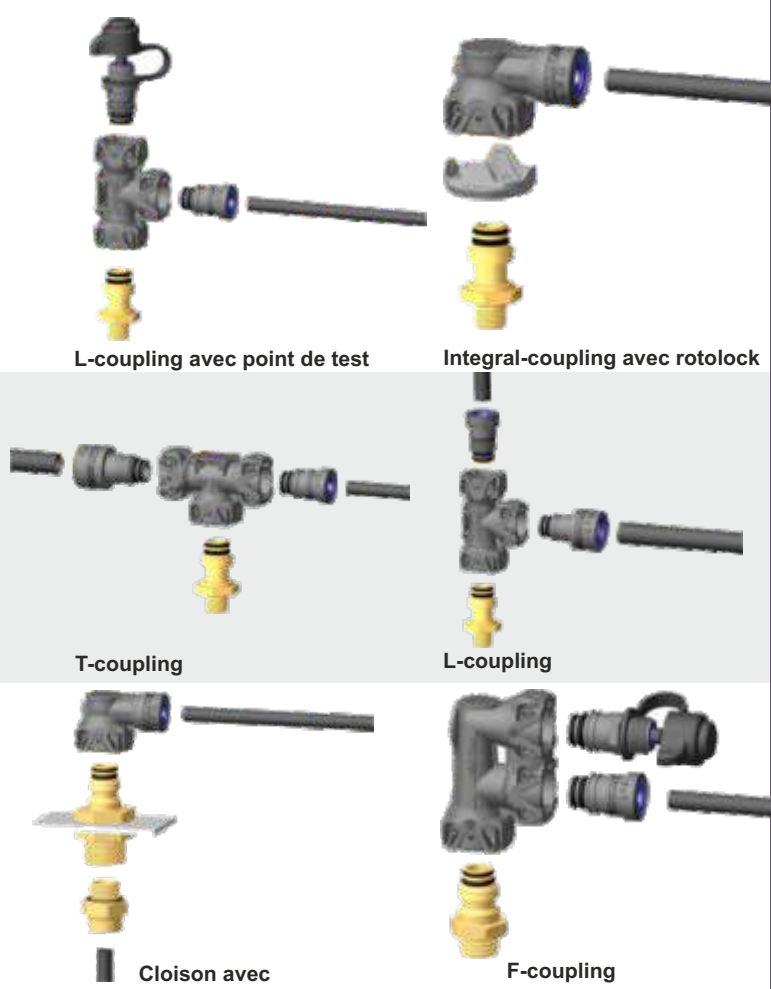


**FREINAGE PL  
ET SERVITUDE**

# INFORMATIONS



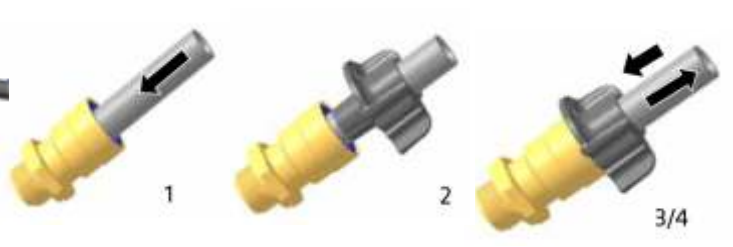
## Exemples d'assemblage

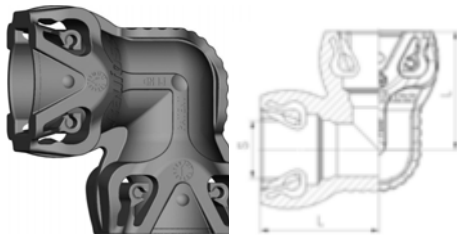


## Libération d'un bloc ABC

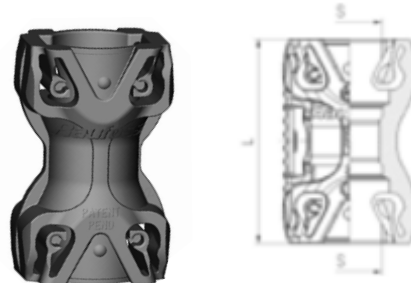


## Outils de sortie

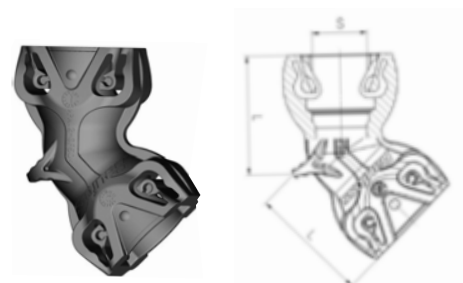



**COUDES 90°**  
 ABC CLIPS

**Coudé 90°**

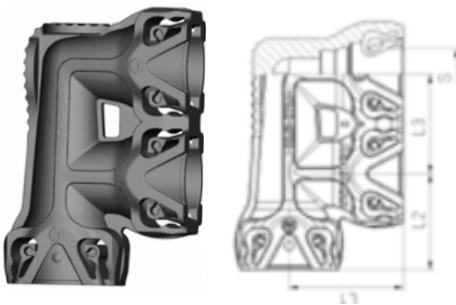
Référence	Type (S)
KR92050090	Regular
KR92060090	Heavy duty

**UNION DOUBLE**  
 ABC CLIPS

**Union double ABC**

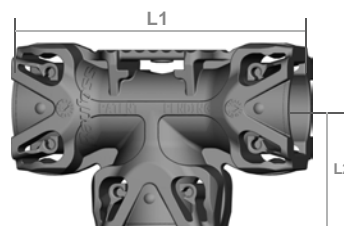
Référence	Type (S)	
KR96140004	Small	Avec fixation
KR96140024	Small	
KR96150205	Regular	Avec fixation
KR96150225	Regular	

**COUDES 45°**  
 ABC CLIPS

**Coudé 45°**

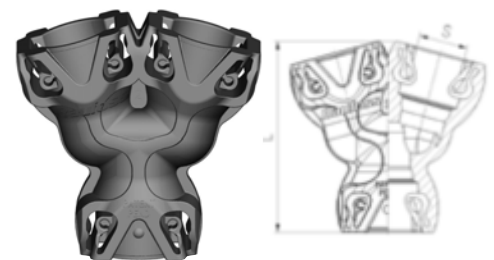
Référence	Type (S)
KR92040045	Small
KR92050045	Regular
KR92060045	Heavy duty

**COUDE F**  
 ABC CLIPS

**Coudé F**

Référence	Type (S)
KR92040015	Small
KR92050015	Regular
KR92060015	Heavy Duty

**UNION T&L**  
 ABC CLIPS

**Union T&L**

Référence	Type (S)	L1	L2	
KR92040010	Small	53	22	Avec fixation
KR92050010	Regular	62	26	
KR92050025	Regular			Avec fixation
KR92060010	Heavy duty	73	31	
KR92060025	Heavy duty			

**Y**  
 ABC CLIPS

**Y**

Référence	Type (S)
KR92040030	Small
KR92050030	Regular

**TES**  
 ABC CLIPS

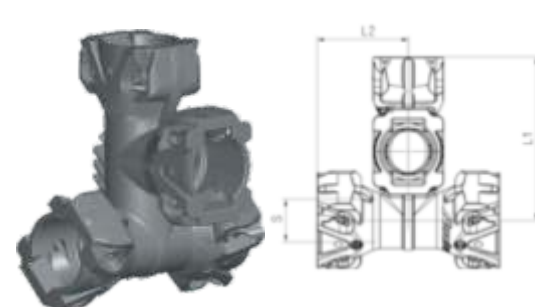
**Coudé 45°**

Référence	Type (S)	L
KR92040060	Small	24
KR92052060	Regular	28
KR92060060	Heavy duty	33

**CROIX**  
 ABC CLIPS

**Croix**

Référence	Type (S)	L
KR92050070	Regular	29
KR92060070	Heavy Duty	34

**CROIX RENVERSÉE**  
 ABC

**Croix renversé**

Référence	Type (S)	L1	L2
KR92050061	Regular	50	28
KR92060061	Heavy Duty	59	33





### EMBASE FILETÉE AVEC CÔNE 24° ABC



#### Embase fileté avec cône 24°

Référence	Type (S)	Dimension
KR93152412	Regular	M12x1.5

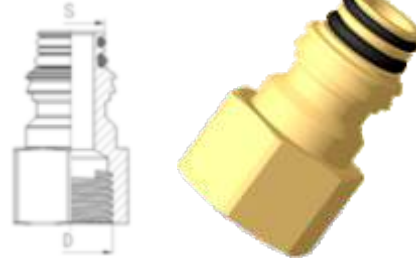
### PRISE DE PRESSION ABC CLIPS



#### Prise de pression

Référence	Type
KR96050000	Regular

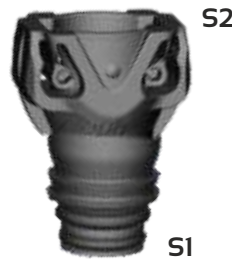
### ADAPTATEUR A FILETAGE FEMELLE ABC



#### Adaptateur

Référence	Type (S)	Dimension
KR93150110	Regular	M10x1
KR93150112	Regular	M12x1.5
KR93150114	Regular	M14x1.5
KR93150116	Regular	M16x1.5
KR93150122	Regular	M22x1.5
KR93150149	Regular	1/8" NPTF
KR93150150	Regular	1/4 NPTF
KR93150160	Regular	G 1/4"

### REDUCTEUR ABC CLIPS



#### Réducteur

Référence	Type (S1)	Type (S2)
KR96150106	Heavy duty	Regular

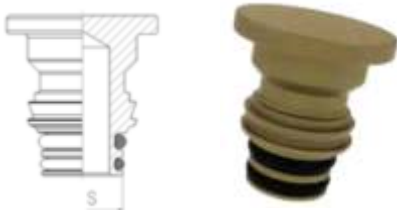
### JONCTIONS ABC CLIPS



#### Jonction

Référence	Type (S1)	Type (S2)	Coupelle rotolock
KR96540004	Small	Small	KR96442018
KR96540005	Small	Regular	KR96442018
KR96550005	Regular	Regular	KR96452018
KR96550006	Regular	Heavy Duty	KR96452018
KR96560006	Heavy Duty	Heavy Duty	KR96460022

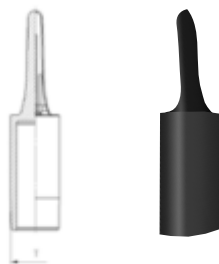
### OBTURATEUR A CLIPSE ABC



#### Obturateur à clipser

Référence	Type
KR96240000	Small
KR96250000	Regular
KR96260000	Heavy duty

### BOUCHONS



#### Bouchon

Référence	Tube
KR96210004	4x1.0
KR96210006	6x1.0
KR96210008	8x1.0
KR96210010	10x1/10x1.25/10x1.5
KR96210012	12x1.5
KR96210015	15x1.5
KR96210016	16x2.0

### BOUCHONS POUR TRANSPORT



#### Bouchon pour transport

Référence	Tube
KR96706000	6x1
KR96706010	6x1
KR96708000	8x1
KR96710000	10&3/8"
KR96712000	12x1.5
KR96715000	15x1.5
KR96716000	16x2

### OUTILS DÉCONNEXION MÉTALLIQUES



#### Outils déconnexion

Référence	Tube
KR96606020	T6x1 - 1/4"
KR96608020	T8x1
KR96610020	T10x1 - T3/8"
KR96612020	T12x1.5 - 1/2"
KR96615020	T15x1.5
KR96616020	T16x2 - 5/8"

### OUTIL DECONNEXION TUBES

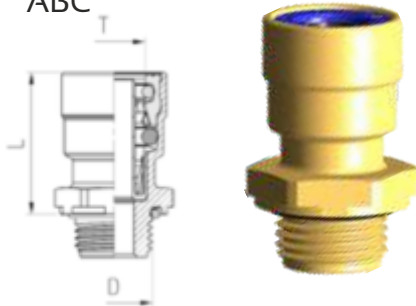


#### Outil déconnexion

Référence	Tube
KR96606010	6x1.0 - 1/4"
KR96608010	8x1.0
KR96610010	10x1.0 - 3/8"
KR96612710	12x1.5 - 1/2"
KR96614010	14x2
KR96615010	15x1.5
KR96616010	16x2.0 - 5/8"

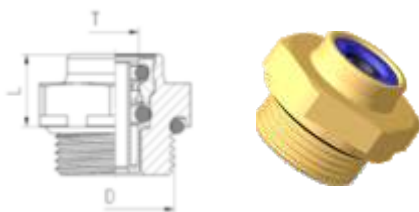
# GAMME RACCORDS ABC

## UNION MÂLE ABC



### Union mâle VERSION 1

Référence	Dimensions (D)	T
KR90106010	M10x1	6x1
KR90106012	M12x1.5	6x1
KR90106049	1/8" - 27NPTF	6x1
KR90108010	M10x1	8x1
KR90108012	M12x1.5	8x1
KR90108014	M14x1.5	8x1
KR90108016	M16x1.5	8x1
KR90108059	G 1/8"	8x1
KR90108060	G 1/4"	8x1
KR90108070	R 1/4"	8x1
KR90110012	M12x1.5	10x1
KR90110014	M14x1.5	10x1
KR90110016	M16x1.5	10x1
KR90110112	M12x1.5	10x1.25
KR90110116	M14x1.5	10x1.25
KR90110212	M12x1.5	10x1.5
KR90110216	M16x1.5	10x1.5
KR90112012	M12x1.5	12x1.5
KR90112016	M16x1.5	12x1.5
KR90112061	G 3/8"	12x1.5
KR90114022	M22x1.5	14x2
KR90115016	M16x1.5	15x1.5
KR90116016	M16x1.5	16x2
KR90116022	M22x1.5	16x2



### Union mâle VERSION 2

Référence	Dimensions (D)	T
KR90106014	M14x1.5	6x1
KR90106016	M16x1.5	6x1
KR90106022	M22x1.5	6x1
KR90106004	M12x1.5K	6x1
KR90108022	M22x1.5	8x1
KR90110022	M22x1.5	10x1
KR90110122	M22x1.5	10x1.25
KR90110222	M22x1.5	10x1.5
KR90112022	M22x1.5	12x1.5
KR90115022	M22x1.5	15x1.5



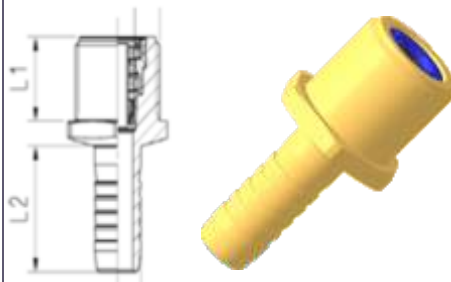
## UNION MÂLE ABC



### Union double

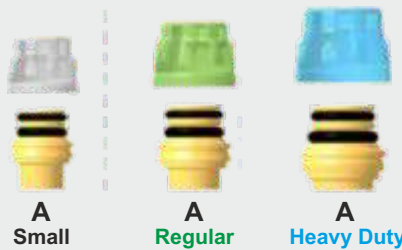
Référence	T
KR90506006	6x1
KR90508008	8x1
KR90512012	12x1.5

## RACCORD QUEUE CANNELÉE



### Raccord queue cannelée

Référence	T	H	D
KR91008011	8x1	Ø11	M22x1.5



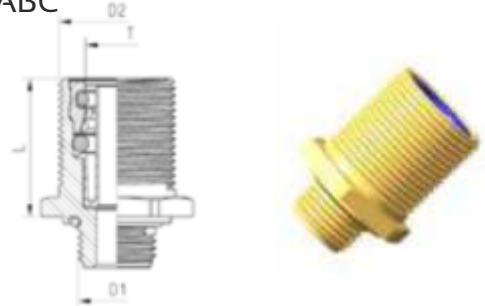
## ABC EMBASE FILETÉE



### ABC Embase fileté small

Référence	Type	Dimension
KR93140010	Small	M10x1
KR93140012	Small	M12x1.5
KR93140014	Small	M14x1.5
KR93140016	Small	M16x1.5
KR93140049	Small	1/8"-27 NPTF
KR93140050	Small	1/4"-18 NPTF
KR93140051	Small	3/8"-18 NPTF
KR93140069	Small	R 1/8"

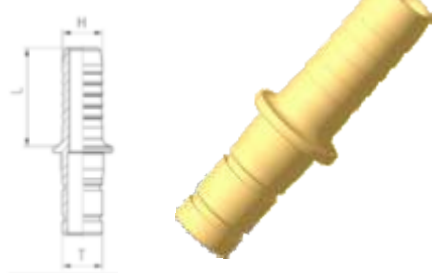
## PASSE CLOISON ABC



### Passer cloison

Référence	T	D1	D2
KR90912016	12x1.5	16x1.5	M24x1.5
KR90912022	12x1.5	22x1.5	M24x1.5

## ADAPTATEUR



### Adaptateur

Référence	T	H	L
KR94311012	12x1.5	11	30

## Infos

Building	Tube A	A
Small	6x1 / 8x1	15
Regular	6x1 - 12x1.5	17
Heavy duty	12x1.5 / 15x1.5 / 16x2	20

## ABC Embase fileté regular

Référence	Type	Dimension
KR93150010	Regular	M10x1
KR93150012	Regular	M12x1.5
KR93150014	Regular	M14x1.5
KR93150016	Regular	M16x1.5
KR93150022	Regular	M22x1.5
KR93150049	Regular	1/8" - 27 NPTF
KR93150050	Regular	1/4" - 18 NPTF
KR93150051	Regular	3/8" - 18 NPTF
KR93150052	Regular	1/2" - 14 NPTF
KR93150060	Regular	G 1/4"
KR93150061	Regular	R 3/8"

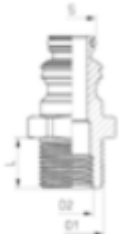
## ABC Embase fileté heavy duty

Référence	Type	Dimension
KR93160016	Heavy Duty	G 3/8"
KR93160022	Heavy Duty	M22x1.5
KR93160026	Heavy Duty	M26x1.5
KR93160051	Heavy Duty	3/8" - 18 NPTF
KR93160052	Heavy Duty	1/2" - 14 NPTF

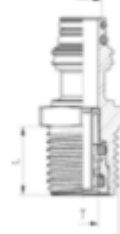

**EXTENSION D'EMBASE**

**Extention d'embase ABC**

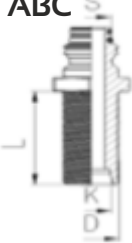
Référence	Type	Dimension	L
KR93141016	Small	M16x1.5	37
KR93151014	Regular	M14x1.5	42
KR93159014	Regular	M14x1.5	55

**EMBASE FILETÉE PASSE CLOISON ABC**

**Embase fileté passe cloison ABC**

Référence	Type	D1	D2
KR93351218	Regular	M18x1.5	M12x1.5
KR93351622	Regular	M22x1.5	M16x1.5
KR93362228	Heavy duty	M28x1.5	M22x1.5

**EMBASE FILETÉE PASSE CLOISON AVEC UNION MÂLE ABC**

**Embase fileté avec union mâle ABC**

Référence	Type	T	D
KR93450080	Regular	8x1	M20x1.5
KR93450101	Regular	10x1.25	M22x1.5
KR93450120	Regular	12x1.5	M24x1.5

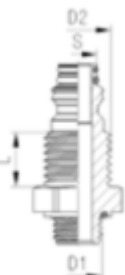
**EMBASE FILETÉE PASSE CLOISON ABC**

**Embase fileté passe cloison**

Référence	Type	Dimension	Type
KR93352419	Regular	M16x1.5	-
KR93353418	Regular	M18x1.5	Cone 24T10
KR93352418	Regular	M18x1.5	Cone 24T12
KR93362418	Heavy duty	M18x1.5	-

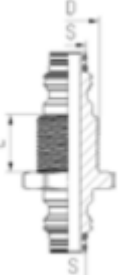
**COUPELLE DE SÉCURITÉ ROTOLOCK**

**Coupele de sécurité**

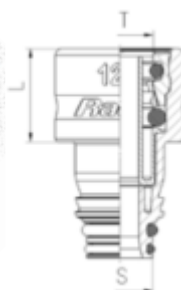
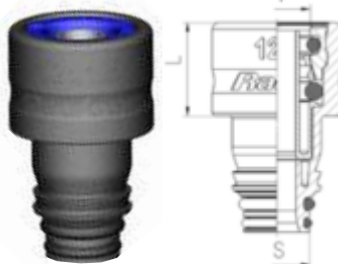
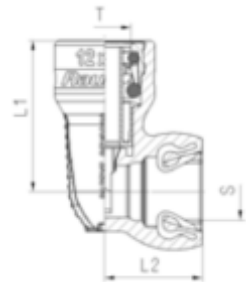
Référence	Type	Hexagonale
KR96440016	Small	16
KR96440018	Small	18
KR96440022	Small	22
KR96450018	Regular	18
KR96450020	Regular	20
KR96450022	Regular	22
KR96450028	Regular	28
KR96460022	Heavy duty	22
KR96460028	Heavy duty	28

**EMBASE FILETÉE PASSE CLOISON ABC**

**Embase fileté passe cloison**

Référence	Type	D1	D2
KR93352216	Regular	M16x1.5	M22x1.5
KR93352222	Regular	M22x1.5	M22x1.5

**EMBASE FILETÉE DOUBLE PASSE-CLOISON**

**Embase fileté double /passe cloison**

Référence	Type	D
KR93352205	Regular	M22x1.5
KR93362206	Heavy duty	M22x1.5

**RACCORDS POUR TUBES ABC CLIPS**

**COUDES INTEGRES ABC CLIPS**

**Raccord pour tube a clipser**

Référence	Type (S)	T
KR90204004	Small	4x1
KR90206004	Small	6x1
KR90208004	Small	8x1
KR90204005	Regular	4x1
KR90206005	Regular	6x1
KR90208005	Regular	8x1
KR90210105	Regular	10x1
KR90210205	Regular	10x1.25
KR90210005	Regular	10x1.5
KR90212005	Regular	12x1.5
KR90212006	Heavy duty	12x1.5
KR90214006	Heavy duty	14x2
KR90215006	Heavy duty	15x1.5
KR90216006	Heavy duty	16x2

**Raccord pour tube**

Référence	Type (S)	T
KR90306004	Small	6x1
KR90308004	Small	8x1
KR90306005	Regular	6x1
KR90308005	Regular	8x1
KR90310005	Regular	10x1
KR90310105	Regular	10x1.25
KR90310205	Regular	10x1.5
KR90312205	Regular	12x1.5
KR90315006	Heavy duty	15x1.5
KR90316006	Heavy duty	16x2



# COFFRETS / TUBE POLYAMIDE

## Détails coffret ABC

Référence	Désignation	Coffret 1	Coffret 2
KR90106012	Union mâle rapide M12x150 - T4/6	3	-
KR90106016	Union mâle rapide M16x150 - T4/6	3	3
KR90108012	Union mâle rapide M12x150 - T6/8	5	-
KR90108016	Union mâle rapide M16x150 - T6/8	5	3
KR90108022	Union mâle rapide M22x150 - T6/8	3	-
KR90110016	Union mâle rapide	-	3
KR90112016	Union mâle rapide M16x150 - T9/12	5	3
KR90112022	Union mâle rapide M22x150 - T9/12	3	-
KR90116016	Union mâle rapide M16x150 - T12/16	2	-
KR90116022	Union mâle rapide M22x150 - T12/16	3	-
KR96210008	Bouchon T8x100	3	-
KR96210012	Bouchon T12x150	3	-
KR93150012	Embase ABC à clipser M16x150 M12x150	3	-
KR93150014	Embase ABC à clipser M16x150 M14x150	2	-
KR93150016	Embase ABC à clipser M16x150 M16x150	5	3
KR93150022	Embase ABC à clipser M16x150 M22x150	3	3
KR90206005	Union mâle ABC à clipser M16x150 T6x100	2	4
KR90208005	Union mâle ABC à clipser M16x150 T8x100	5	-
KR90210005	Union mâle ABC à clipser -	-	-
KR90212005	Union mâle ABC à clipser M16x150 T12x150	5	4
KR92050030	Y ABC à clipser M16x150	2	-
KR92050090	Coude 90° à clipser M16x150	5	3
KR92050045	Coude 45° à clipser -	-	3
KR92050010	Té à clipser M16x150	1	3
KR92060010	Té à clipser M22x150	1	-
KR96150205	Union double ABC à clipser M16x150	5	-
KR96450018	Rotoloc M16x150 6 pans 18mm	1	-
KR96450020	Rotoloc M16x150 6 pans 20mm	1	-
KR96450022	Rotoloc M16x150 6 pans 22mm	2	-
KR96450028	Rotoloc M16x150 6 pans 28mm	2	-
KR96606010	Outil de déconnexion pour tube 6/4	2	2
KR96608010	Outil de déconnexion pour tube 8/6	2	2
KR96610010	Outil de déconnexion pour tube 10/8	-	2
KR96612710	Outil de déconnexion pour tube 12/9	2	2
KR93160016	Embase ABC à clipser M22x150 M16x150	2	-
KR93160022	Embase ABC à clipser M22x150 M22x150	2	-
KR96150106	Réducteur ABC à clipser M22x150 - M16x150	2	-
KR90216006	Union mâle à clipser M22x150 T16x2	2	-
KR90506006	ABC Union double -	-	3
KR90508008	ABC Union double -	-	3
KR90512012	ABC Union double -	-	3



**101**  
RACCORDS

COFFRET 1  
KR2600960



**63**  
RACCORDS

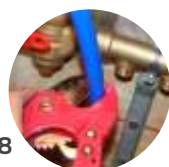
COFFRET 2  
KR2600959

## CISAILLE POUR TUBE TUBE POLYAMIDE



T173410309

Lame T173410408



## TUBES POLYAMIDE Ø 0 - 42MM



### Tube polyamide

Référence	Ø EXT	Ø INT	Longueur
KR673001	6mm	4mm	25m
KR673003	8mm	6mm	25m
KR673005	10mm	8mm	25m
KR673006	12mm	9mm	25m
KR673008	10mm	7mm	25m
KR583015	16mm	12mm	25m
KR673111	18mm	14mm	25m
KR583007N	15mm	12mm	25m
KR583015N	16mm	12mm	25m

## PINCE A COUPER TUBE POLYAMIDE



KR209010

RACCORDS DE FREINAGE



# GAMME RACCORDS LAITON

## RACCORDS UNION MÂLE



### Raccord union mâle

Référence	Diamètre	Tube	Référence	Diamètre	Tube
Kr6237210	M10x1	6x1	KR6237216	M16x1.5	6x1
KR6237230	M10x1	8x1	KR6237306	M16x1.5	10x1
KR6237192	M12x1.5	4x1	KR6237336	M16x1.5	10x1.5
KR6237262	M12x1.5	9x1.5	KR6237448	M16x1.5	15x2
KR6237302	M12x1.5	10x1	KR6237456	M16x1.5	16x2
KR6237332	M12x1.5	10x1.5	KR6237476	M16x1.5	18x2
KR6237372	M12x1.5	12x1.5	KR6237237	M22x1.5	8x1
KR6237447	M22x1.5	15x1.5	KR6237457	M22x1.5	16x2
KR6237456	M16x1.5	16x2	KR6237477	M22x1.5	18x2
KR6237457	M22x1.5	16x2			

## TE TARAUDE AVEC FIXATION



### Té taraude

Référence	Dimensions
KR6237863	M16x150

## EMBASSES TOURNANTES P5



### Embase tournante P5

Référence	Dimensions
KR6237010	M10x100
KR6237012	M12x150
KR6237014	M14x150
KR6237016	M16x150
KR6237017	M22x150

## MANCHON TARAUDE



### Manchon taraude

Référence	Dimensions
KR6237741	M12x150
KR6237743	M16x150
KR6237744	M22x150

## COUDES 90° PREMONTES P5



### Coudé 90°

Référence	Dimensions
KR6236816	6x1
KR6236826	8x1
KR6236991	10x1
KR6236814	10x1.25
KR6236824	10x1.5
KR6236836	18x1.5

## COUDE EMBASE 45° ORIENTABLE P5



### Coude orientable

Référence	Dimensions
KR6236832	M16x1.5

## COUDES P5

### Clips



### Coude P5

Référence	Dimensions
KR6236803	M12x150
KR6236833	M16x150

## TÉS TARAUDÉS P5 COUDES TARAUEDES CORPS POUR TE



### Té Taraudé P5

Référence	Dimensions
KR6237825	M12x150
KR6237864	M16x150
KR6237868	M22x150



### Coude taraude

Référence	Dimensions
KR6237823	M12x150 / M12x150
KR6237862	M16x150 / M16x150
KR6237867	M22x150 / M22x150



### Corps pour té

Référence	Dimensions
KR6236846	M16x150

## TÉS P5



### Clips (Assym)

### Clips (sym)

### TÉ P5

Référence	Dimensions
KR6236835	16x150 Sym
KR6236805	12x150 Sym
KR6236834	16x150 Assym

## PASSES CLOISONS



### Passé cloison

Référence	Dimensions
KR6237999	22x150 / 16x150
KR6237992	M22x150/M16x150/M22x150
KR6238907	M22x150 / M16x150 / M16x150
KR6237746	Contre écrou seul avec Joint M16x150
KR6237747	Contre écrou seul avec Joint M22x150

## RACCORDS DE FREINAGE





### UNION DOUBLE



#### Union double

Référence	Tube
KR6237205	6x1
KR6237225	8x1
KR6237325	10x1.5
KR6237365	12x1.5
KR6237305	10x1
KR6237445	15x1.5
KR6237465	16x2

### PRISES DE PRESSION



#### Prise de pression

Référence	Dimension
KR6237776	M16x150
KR6237777	M22x150

### BOUCHONS



#### Bouchons

Référence	Dimension
KR6237605	M12x150
KR6237607	M16x150
KR6237608	M22x150

### ADAPTATEUR



#### Adapateurs

Référence	Dimension
KR6237616	22x150 / 16x150
KR6237614	16x150 / 12x150

### COUDES 90° PASSE CLOISONS



#### Coude 90°

Référence	A	B
KR6237993	M16x150	M16x150
KR6239970	M22x150	M26x150
KR6237998	M22x150	M16x150

### CROIX FORME T



#### Croix forme T

Référence	Dimension
KR6236837	M16x150

### COUDE 90° F P5



#### Coudé 90° F P5

Référence	Dimension
KR6236845	M16x150

### CROIX TARAUEE



#### Croix taraudée

Référence	Dimension
KR6237828	M16x150

### CROIX P5



#### Croix P5

Référence	Dimension
KR6236838	M16x150

### CROIX RENVERSEE. FORME L



#### Croix renversée

Référence	Dimension
KR6236839	M16x150

### ADAPTATEUR P5



#### Adapateurs P5

Référence	Dimension
KR6237057	M22x150

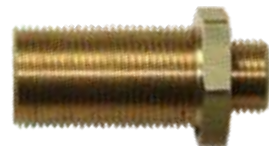
### ADAPTATEUR AVEC JOINT



#### Adapateur

Référence	Dimension
KR6237785	M16x150 - M18x150

### PASSE CLOISONS DROIT LONG



#### Passer cloison

Référence	Dimension
KR6237733	M16x150 - M22x150
KR6237991	M16x150 - M16x150
KR6237726	M22x150 - M16x150

### PURGE DE BOUTEILLE



#### Cuvettes

Référence	Dimension
KR6239142	M16x150
KR6239143	M22x150
KR3579088	M16x150 JOINT SEUL

#### Purge de bouteille

Référence	Dimension
KR6237787	M22x150



### Détails coffret

Référence	Désignation	Coffret 1	Coffret 2
KR6237016	Embase tournante 16x150	10	6
KR6237017	Embase tournante 22x150	5	5
KR6237743	Manchon taraudé 16x150	5	-----
KR6237862	Coude taraudé 16x150	5	-----
KR6237864	Té taraudé 16x150	5	-----
KR6236833	Coude 90° 16x150 P5	10	3
KR6236835	Té symétrique 16x150 P5	5	3
KR6236834	Té assymétrique 16x150P5	5	-----
KR6237999	Passer cloison 16x150 22x150	5	-----
KR6237205	Union double T6/4	5	4
KR6237225	Union double T8/6	5	6
KR6237325	Union double T10/1,5	5	3
KR6237365	Union double T12/9	5	6
KR6237465	Union double T16/12	5	3
KR6237607	Bouchon 16x150	5	-----
KR6237776	Prise pression 16x150	5	-----
KR6237616	Réduction 22x150/16x150	5	5
KR6237212	Union mâle 12x150 T6/4	5	-----
KR6237216	Union mâle 16x150 T6/4	5	-----
KR6237232	Union mâle 12x150 T8/6	5	5
KR6237236	Union mâle 16x150 T8/6	5	-----
KR6237237	Union mâle 22x150 T8/6	5	5
KR6237306	Union mâle 16x1.5 T10/7	-----	-----
KR6237336	Union mâle 16x150 T10/7	5	-----
KR6237337	Union mâle 22x150 T10/7	5	-----
KR6237372	Union mâle 12x1.5 T12/1.5	-----	-----
KR6237376	Union mâle 16x150 T12/09	10	6
KR6237377	Union mâle 22x150 T12/09	5	-----
KR6237456	Union mâle 16x150 T16/12	5	3
KR6237457	Union mâle 22x150 T16/12	5	-----
KR6237476	Union mâle 16x150 T18/14	5	-----
KR6237477	Union mâle 22x150 T18/14	5	-----
KR6237012	Embase tournante 12x150	5	3
KR6237014	Embase tournante 14x150	-----	3



**177**  
RACCORDS

COFFRET 1  
KR260094



**75**  
RACCORDS

COFFRET 2  
KR260096

### SOUFFLETTE CABINE MONTAGE UNIVERSEL

**ECONOMIQUE**



Kit universel avec coupleurs Longueur 3.60M

#### Soufflette

Référence | Montage  
KR678050M | Universel



Kits à raccorder sur prise de pression IVECO. 4M

#### Soufflette

Référence | Montage  
KR678000 | DIN

### KIT SOUFFLETTE

**HAUTE QUALITE**

**1/4" RACCORD AIR**

**6.2 BARS(90PSI)**

Pression max de travail



Kit pour nettoyage de cabine de véhicules.

**55400290**



**RACCORDS FOURNIS**



#### UNION MÂLE UNIVERSELLE



#### Union mâle

Référence	Tube
KR244910	Ø6-1/8"
KR244920	Ø6-1/4"
KR244940	Ø8-1/8"
KR244921	Ø8-1/4"

#### TE POUR SOUFFLETTE UNIVERSELLE



**KR248050T**

### RACCORDS DE FREINAGE



# CORDON D'AIR/TÊTE D'ACCOUPEMENT

## CORDONS AIR SPIRALE



**Raccord a olive**  
**19 Spires**

Cordon d'air renforcé avec raccords 19 spires  
**Cordon avec Raccord a olive**  
 Référence  
 55400102 | ■  
 55400100 | ■

## CORDONS AIR SPIRALE



**Raccord a compression**  
**19 Spires**

Cordon d'air renforcé avec raccords 19 spires en polyuréthane.  
**Raccord a compression**  
 Référence  
 KR674201E | ■  
 KR674202E | ■

## PASSE CLOISON



**Passerelle**  
 Référence | Gamme  
 KR810604 | M12-M18x150

Raccord Passerelle  
 Spécifique pour adaptation  
 de certains IVECO, MAN et SCANIA

## POIGNÉE DE MANOEUVRE

Poignées de manoeuvre pour tête d'accouplement.

**Poignée**  
 Référence | Type  
 KR674212 | Kit de 2



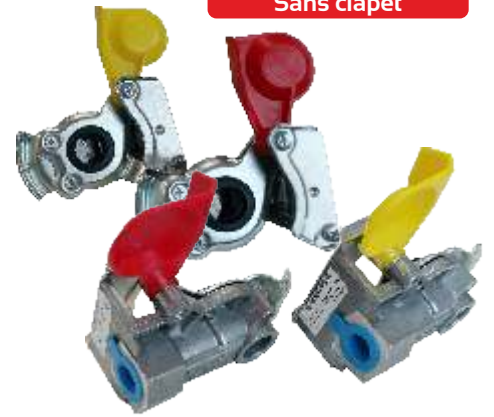
## RACCORDS DE FREINAGE

## TÊTE D'ACCOUPEMENT

**Avec clapet**



**Sans clapet**



**Avec filtre**



### Tête d'accouplement avec filtre

Référence	Filtre
KR674216W	Avec ■
KR674218W	Avec ■

### Tête d'accouplement Wabco

Référence	Clapet
KR674204W	Sans ■
KR674205W	Sans ■
KR674210W	Avec ■
KR674211W	Avec ■



**KR674213W**  
 Joint pour tête d'accouplement côté remorque

### Tête d'accouplement

Référence	Clapet	Joint
KR674204	Sans ■	Sans
KR674205	Sans ■	Sans
KR674210	Avec ■	Avec
KR674211	Avec ■	Avec



**KR674213**  
 Joint pour tête d'accouplement côté remorque



## UNION DOUBLE



### Union double

Référence	Tube
KR244310	Ø6
KR244311	Ø8
KR244312	Ø10
KR244313	Ø12
KR244315	Ø8-Ø6

Ø du tube ext	x 10	x 5
4 mm	<b>Réf. 01752</b>	
6 mm	<b>Réf. 01753</b>	
8 mm	<b>Réf. 01754</b>	
10 mm	<b>Réf. 01755</b>	
12 mm		<b>Réf. 01756</b>
14 mm		<b>Réf. 01757</b>

## Union droit inégale

En polymère.

Conditionnement sachet	
Ø du tube ext	x 10
6 mm	<b>Réf. 01758</b>
8 mm	<b>Réf. 01759</b>
10 mm	<b>Réf. 01760</b>



## T EGAL



### T égal

Référence	Tube
KR244330	Ø6
KR244331	Ø8
KR244332	Ø10
KR244333	Ø12

Conditionnement sachet		
Ø du tube ext	x 10	x 5
4 mm	<b>Réf. 01774</b>	
6 mm	<b>Réf. 01776</b>	
8 mm	<b>Réf. 01777</b>	
10 mm	<b>Réf. 01778</b>	
12 mm		<b>Réf. 01779</b>
14 mm		<b>Réf. 01780</b>

## Y égal

En polymère.



Conditionnement sachet	
Ø du tube ext	x 10
4 mm	<b>Réf. 01770</b>
6 mm	<b>Réf. 01771</b>
8 mm	<b>Réf. 01772</b>
10 mm	<b>Réf. 01773</b>

## Coude égal

Référence	Tube
KR244320	Ø6
KR244321	Ø8
KR244322	Ø10
KR244323	Ø12

Conditionnement sachet		
Ø du tube ext	x 10	x 5
4 mm	<b>Réf. 01765</b>	
8 mm	<b>Réf. 01766</b>	
10 mm	<b>Réf. 01767</b>	
12 mm		<b>Réf. 01768</b>
14 mm		<b>Réf. 01769</b>

## COUDE EGAL



## Réduction de piquage

En laiton nickelé.

Conditionnement sachet	
Matière Laiton nickelé	
Référence	Tube
KR244951	Ø6-Ø4
KR244955	Ø8-Ø6
	Ø10-Ø6
KR244958	Ø10-Ø8

	x 10
<b>Réf. 01761</b>	
<b>Réf. 01762</b>	
<b>Réf. 01763</b>	
<b>Réf. 01764</b>	



## Bouchon

En polymère.



Conditionnement sachet		
Raccord Ø extérieur	x 10	x 5
4 mm	<b>Réf. 01781</b>	
6 mm	<b>Réf. 01782</b>	
8 mm	<b>Réf. 01783</b>	
10 mm	<b>Réf. 01784</b>	
12 mm		<b>Réf. 01785</b>

## Raccord droit mâle cylindrique



## RACCORD DROIT MÂLE CONIQUE



### Raccord droit

Référence	Ø tube ext	Filetage
55400211	4mm	R 1/8 <b>Réf. 01700</b>
55400212	4mm	R 1/4 <b>Réf. 01701</b>
55400213	6mm	R 1/8 <b>Réf. 01702</b>
55400214	6mm	R 1/4 <b>Réf. 01703</b>
55400215	6mm	R 3/8 <b>Réf. 01704</b>
55400216	6mm	R 1/2 <b>Réf. 01705</b>
55400217	8mm	R 1/8 <b>Réf. 01706</b>
55400218	8mm	R 1/4 <b>Réf. 01707</b>
55400219	8mm	R 3/8 <b>Réf. 01708</b>
55400220	8mm	R 1/2 <b>Réf. 01709</b>
55400221	10mm	R 1/8 <b>Réf. 01710</b>
55400222	10mm	R 1/4 <b>Réf. 01711</b>
55400223	10mm	R 3/8 <b>Réf. 01712</b>
55400224	10mm	R 1/2 <b>Réf. 01713</b>
55400225	12mm	R 1/4 <b>Réf. 01714</b>
55400226	12mm	R 3/8 <b>Réf. 01715</b>
55400227	12mm	R 1/2 <b>Réf. 01716</b>
55400228	14mm	R 1/2 <b>Réf. 01717</b>

Conditionnement sachet		
Ø du tube ext	Filetage metrique mâle	x 10
4 mm	M5	<b>Réf. 01728</b>
6 mm	M5	<b>Réf. 01729</b>

55400229  
55400230

## TUBE POLYAMIDE



### Tube polyamide

Référence	Ø EXT	Ø INT	Ø INT
KR673001	6mm	4mm	25mm
KR673003	8mm	6mm	25mm
KR673005	10mm	8mm	25mm
KR673008	10mm	7mm	25mm
KR673006	12mm	9mm	25mm

### Régleur de débit mâle

Cylindrique à molette.  
Échappement.



Ø du tube ext	x 1
6 mm	<b>Réf. 01786</b>
8 mm	<b>Réf. 01787</b>

### Régleur de débit mâle

Cylindrique à molette.  
Bi-directionnel.



Ø du tube ext	x 1
6 mm	<b>Réf. 01788</b>

### Régleur de débit mâle

Cylindrique à vis.  
Bi-directionnel.



Ø du tube ext	x 1
4 mm	<b>Réf. 01789</b>

### Régleur de débit

Unidirectionnel.  
Tube/tube.



Ø du tube ext	x 1
6 mm	<b>Réf. 01790</b>

### Raccord 90° mâle conique orientable pour tuyau diamètre 8mm

Corps en polymère, filetage laiton nickelé.



Conditionnement sachet			
Ø du tube ext	Filetage mâle BSPT	x 10	x 5
4 mm	R 1/8	<b>Réf. 01732</b>	
6 mm	R 1/8	<b>Réf. 01733</b>	
6 mm	R 1/4	<b>Réf. 01734</b>	
8 mm	R 1/8	<b>Réf. 01735</b>	
8 mm	R 1/4	<b>Réf. 01736</b>	
8 mm	R 3/8	<b>Réf. 01737</b>	
10 mm	R 1/4	<b>Réf. 01738</b>	
10 mm	R 3/8	<b>Réf. 01739</b>	
12 mm	R 1/4		<b>Réf. 01740</b>
12 mm	R 3/8		<b>Réf. 01741</b>
12 mm	R 1/2		<b>Réf. 01742</b>

### Raccord 90° mâle cylindrique orientable

Corps en polymère, filetage laiton nickelé.



Conditionnement sachet			
Ø du tube ext	Filetage mâle BSPP	x 10	x 5
6 mm	G 1/8	<b>Réf. 01743</b>	
6 mm	G 1/4	<b>Réf. 01744</b>	
8 mm	G 1/8	<b>Réf. 01745</b>	
8 mm	G 1/4	<b>Réf. 01746</b>	
8 mm	G 3/8	<b>Réf. 01747</b>	
10 mm	G 1/4	<b>Réf. 01748</b>	
16 mm	G 3/8		<b>Réf. 01749</b>

### COFFRET RACCORDS RAPIDES



**63**  
RACCORDS

KR244998



### Raccord 90° mâle cylindrique orientable

Corps en polymère, filetage laiton nickelé.



Conditionnement sachet		
Ø du tube ext	Filetage métrique mâle	x 10
6 mm	M5	<b>Réf. 01750</b>
4 mm	M5	<b>Réf. 01751</b>

Référence	Tube	Qté
Kr244313	Union double Tube 12	5
Kr244312	Union double Tube 10	5
KR244321	Union double Tube 8	5
KR244310	Union double Tube 6 NON UTAC	10
KR244308	Union double Tube 4 NON UTAC	6
KR244331	Té égal automatique Tube 8	3
KR244330	Té égal automatique Tube 6	3
KR244328	Té égal automatique Tube 4	2
KR244951	Réducteur de diamètre T6-T4	4
KR244955	Réducteur de diamètre T8-T6	4
KR244910	Union mâle Tube 6-1/8"	2
KR244920	Union mâle Tube 6-1/4"	2
KR244940	Union mâle Tube 8-1/8"	2
KR244921	Union mâle Tube 8-1/4"	2